

みなさんの働き方を支える様々な制度があります

 文系 理系 大学院 大学 短大 高専 専門

介護関連サービス事業



株式会社アクタガワ

静岡県葵区常磐町2-13-4

主な勤務地

沼津市（ハートフルホーム開北）

転勤

 県内 県外 なし

主な職種

介護職

雇用形態

 正社員 パート・アルバイト 契約社員 その他

静岡県内に27施設、静岡県東部(沼津市、長泉町、富士市)に4施設展開

☆ここがポイント☆ みなさんの働き方を支える様々な制度の一例を紹介します

○子育てと仕事の両立

子どもを保育園に預けた場合、保育料を**最大35,000円**補助

○資格取得支援制度あり

介護職員初任者研修、介護福祉士実務者研修**無料受講可能**初任者研修を取得すると**資格手当5,000円**付与介護福祉士を取得すると**資格手当14,000円**付与

外国人採用特別枠

 ○

採用担当



キャリア採用チーム 白鳥 洋平 ☎ 0120-767-388

✉ jinji@akutagawa.co.jp

文系 理系 大学院 大学 短大 高専 専門

社会福祉事業



社会福祉法人あしたか太陽の丘

沼津市宮本5番地の2

主な勤務地

沼津市

転勤

 県内 県外 なし

主な職種

支援員

雇用形態

 正社員 パート・アルバイト 契約社員 その他


自然豊かな広々とした中で、一緒に働きませんか？
是非、ご自身の目でご覧ください。ご連絡、お待ちしております。

障害者支援の事業を展開し、創立から48年目を迎えました。今後も長く法人が継続し、更なる発展をしていくためには、若い世代の力が必要となります。全職員が一丸となって、利用者の方々に安心安全で、質の高い福祉サービスを提供できるよう日々努力しております。



- ・無資格でも構いません。社内教育が充実しています。
- ・きちんとした給与体系が維持されています。
- ・子育てや介護との両立を支援する福利厚生制度が充実しています。



外国人採用特別枠

 ○

採用担当

総務企画課 八柳

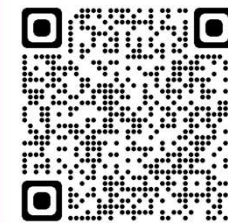
☎ 055-923-7850

✉ saiyou@a-taiyou.jp

文系 理系

 大学院 大学 短大 高専 専門

警備業



ALSOK静岡株式会社

静岡県静岡市葵区紺屋町17-1 葵タワー9階

主な勤務地

沼津市、富士宮市、長泉町、静岡市、浜松市、他

転勤
 県内 県外 なし

主な職種

警備職、営業職

雇用形態
 正社員 パート・アルバイト 契約社員 その他


大規模な工場、製薬会社、金融機関、ショッピングモール、空港などで常駐警備業務を行っています。施設で働く方々や来館者に安全安心な環境を提供するのが常駐警備の役割です。時には周辺の道案内をしたりと「セキュリティ」だけでなく「コンシェルジュ」としての役割も期待されています。



Always Security OK
ALSOK

外国人採用特別枠

採用担当

総務部 小木裕亮

☎ 054-205-8833

✉ szo-ogi-yu@alsok.co.jp



文系 理系

 大学院 大学 短大 高専 専門

警備業


ALSOK昇日セキュリティサービス株式会社

東京都千代田区神田練堀町3番地（AKSビル）

主な勤務地

沼津市内の大手企業の工場

転勤

 県内 県外 なし

主な職種

警備職（施設警備）

雇用形態

 正社員 パート・アルバイト 契約社員 その他


1997年に日立グループ初の警備専門会社として設立されました。20周年を迎えた2017年2月にALSOK昇日セキュリティサービス株式会社として生まれ変わりました。

現在でも日立グループをはじめ、国の重要施設（中央官庁）や大手企業（オフィスビル、工場、研究施設、物流拠点など）の安全と安心を守っています。


初心者大歓迎！丁寧に指導します！

未経験者でも心配ご無用です。入社日から3日間、法定教育や導入教育を受講いただきます。また、資格取得に向けた講習会などもあり、やる気のあるあなたをバックアップします。

その他、時間手当30%割増。休出手当45%割増。福利厚生充実！


あなたもALSOKグループの一員として活躍してみませんか？

 外国人採用特別枠

採用担当

人事部 応募専用窓口

☎ 03-5295-7240

✉ ss.recruit@sjt.alsok.co.jp



文系 理系 大学院 大学 短大 高専 専門

製造業（金属加工）



株式会社 石川工具研磨製作所

静岡県沼津市足高396-82

主な勤務地

沼津市

転勤

 県内 県外 なし

主な職種

製造スタッフ / 工具管理・品質管理スタッフ / 営業技術アドバイザー

雇用形態

 正社員 パート・アルバイト 契約社員 その他

「切削工具」の製作・再研磨・販売

●切削工具とは

モノを作る工作機械に取り付けて使う工具のことです。

例：ドリル＝金属などに

穴を開ける時に使います

●再研磨＝リサイクル

包丁を研ぎ直しをするように、切削工具も研ぎ直しが必要です。

捨てられるはずだった工具を再生させる私たちの事業は「脱炭素社会」に大きく貢献しています。



切削工具

切削工具を使って
作り出される製品

ほかにもいろいろな製品が作り出されています！



外国人採用特別枠

採用担当

経営企画室 窪田・山崎

☎ 055-926-7012

✉ recruit@ishikawatool.co.jp



文系 理系 大学院 大学 短大 高専 専門

運輸業



伊豆箱根交通株式会社

三島市大場300番地

主な勤務地

沼津市、三島市、伊豆の国市、伊豆市

転勤

 県内 県外 なし

主な職種

タクシードライバー

雇用形態

 正社員 パート・アルバイト 契約社員 その他

- ◆ ご家族、知人、友人をご紹介してください。
- ◆ 最大75歳まで働けます(社保も加入できます)
- ◆ 二種免許費用負担
- ◆ Wワーク、副業歓迎
- ◆ 最新の車載器搭載
- ◆ 社会保障・福利厚生が充実、ノルマなし!
- ◆ 女性歓迎、未経験OK! ライフスタイルによって働き方を選べます



外国人採用特別枠

採用担当

総務部総務課 採用担当

☎ 055-984-1501

✉ taxi@izuhakone.co.jp

静岡県を元気にする仕事、しませんか？

 文系 理系 大学院 大学 短大 高専 専門

会計事務所



株式会社イワサキ経営

沼津市大岡984-1

主な勤務地

沼津市・静岡市

転勤 県内 県外 なし

主な職種

経営コンサルティング・相続コンサルティング・法務

雇用形態

 正社員 パート・アルバイト 契約社員 その他

20代～70代まで幅広い年代の社員が活躍しています！

採用担当の
福原と前原です！社内でスポーツイベントを開催！
社員が健康に働くことができるよう
健康経営に力を入れています♪当社は座席自由のフリーアドレス！
コミュニケーションが活発な職場です ✨外国人採用特別枠

採用担当

社長室/福原・営業企画課/前原

☎ 055-922-9870

✉ .maehara@tax-iwasaki.com

文系 理系 大学院 大学 短大 高専 専門

卸売業



(株)植松グループホールディングス

沼津市西沢田200-1

主な勤務地

同上

転勤

 県内 県外 なし

主な職種

(新卒) 総合職 (中途) 法人営業、建築施工管理、倉庫・配送業務

雇用形態

 正社員 パート・アルバイト 契約社員 その他

静岡県東部で働きたい方！
最先端のオフィスで働きたい方！

転勤なし！

当社は金属建材に特化した、
屋根材メーカー、建材商社、建築会社の
3つの事業会社を持つ、
創業74年の建築グループ企業です

特徴①

強みを活かして活躍！

当社の経営理念は
「徹底的に強みに集中する」
自分の強みを活かすフィールドで
働くことができる、人事評価制度です。



特徴②

最先端の省エネオフィス
建物まるごとショールームでの勤務！

勤務するオフィスは、環境省の
認定を受けた最先端の「ZEB」
ゼロエネルギービルです。
グループとしての総力を結集し、
自社で建てたオフィス。
もちろん転勤はありません！



外国人採用特別枠

採用担当

経営企画室 神田

☎ 055-922-1555

✉ recruit@uematu.co.jp



文系 理系 大学院 大学 短大 高専 専門

総合建設業



臼幸産業株式会社

静岡県駿東郡小山町藤曲109-1

主な勤務地

沼津市大岡2247-4

転勤

 県内 県外 なし

主な職種

建築/住宅/土木施工管理職、建設コンサルタント

雇用形態

 正社員 パート・アルバイト 契約社員 その他

住宅事業

お客様のライフスタイルに合わせた注文住宅を作っています。
夢をかたちにする理想の住まいをつくりあげています。

建築事業

市役所や学校、駅といった公共施設、意匠性のあるリゾートホテルや商業施設、建設費数億円の工場と地域のランドマークとなる大型建造物を手掛けております。

土木事業

道路や橋梁、河川などの地域インフラを支えています。
自分の関わった仕事が地図に残る、まちづくりをしています。



外国人採用特別枠

採用担当

総務部

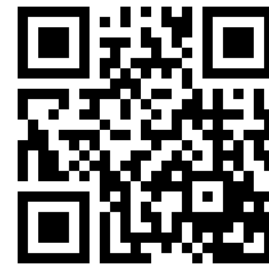
採用担当：臼井

☎ 0550-76-1200 ✉ saiyo@usuko.co.jp



文系 理系 大学院 大学 短大 高専 専門

ソフトウェア開発



エスプラネット株式会社

静岡県沼津市小諏訪908-1

主な勤務地

静岡県沼津市

転勤

 県内 県外 なし

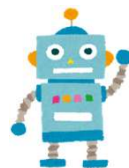
主な職種

SE・プログラマー

雇用形態

 正社員 パート・アルバイト 契約社員 その他

幅広い分野の開発実績

制御系・業務系・Web系・モバイルアプリ等、
幅広い分野のソフト開発を経験できます上下関係がなく、
自由でアットホームな雰囲気

働きやすい環境

- ◆年間休日数：125日
- ◆平均残業時間：月5時間
- ◆平均有給休暇取得率：67.8%

充実した新卒者研修

入社後6～12ヶ月間研修を実施
(各自の習得状況に応じて研修期間が
異なります)

外国人採用特別枠

採用担当

長谷川 千江子

☎ 055-924-7130

✉ c-hasegawa@splanet.biz



文系 理系 大学院 大学 短大 高専 専門

情報通信



NEC静岡ビジネス株式会社

掛川市亀の甲一丁目4-21

主な勤務地

沼津

転勤

 県内 県外 なし

主な職種

通信エンジニア、営業

雇用形態

 正社員 パート・アルバイト 契約社員 その他

地域の安全を守る防災無線やタクシー無線等の業務用無線などの無線システムに関する設計・施工を行います。

また、構内の電話設備やLAN等のインフラの整備等、幅広い分野で信頼性の高いシステムをご提供いたします。



無線や工事資格を保有した技術者が多数在籍しており、電気通信に関わる建設工事や導入後のアフターサービスについてもご安心してお任せいただける体制を整えています。

外国人採用特別枠

採用担当

事業推進部 半田

☎ 0537-24-8312

✉ saiyou@nsb.jp.nec.com



文系 理系 大学院 大学 短大 高専 専門

情報通信業



MXモバイルリング株式

東京都江東区豊洲三丁目2番24号 豊洲フォレシア15階

主な勤務地

沼津市、静岡市、焼津市、藤枝市、掛川市、浜松市

転勤

 県内 県外 なし

主な職種

販売職(コンサルティング営業)

雇用形態

 正社員 パート・アルバイト 契約社員 その他地元で
働ける年間休日
122日新人研修
2ヶ月間

- ▶ 資格手当が手厚い
- ▶ 安心の丸紅グループ
- ▶ モバイル業界で創業52年の安定企業

機種変更や操作案内などお客様のお困りごとを解決していきます。
またお客様のケータイライフをより便利で楽しくするご提案を通して、皆で目標達成を目指します。



外国人採用特別枠

採用担当



採用グループ 新海 絢子

☎ 080-2667-2657

✉ MXM-saiyo-tokai@mxmobiling.com

文系 理系 大学院 大学 短大 高専 専門

製造業



株式会社影山鉄工所

静岡県沼津市西間門28-3

主な勤務地

静岡県沼津市西間門28-3

転勤

 県内 県外 なし

主な職種

総務、製造、検査、設計

雇用形態

 正社員 パート・アルバイト 契約社員 その他SNS・会社情報詳細・社内の雰囲気は
右上のQRコードから是非ご覧ください。↑

地元で働きたい方、大歓迎！

創業75年以上の鉄工所、ITを活用しながら急成長中！

・平均年齢**38歳**で若手が活躍中・**完全週休2日制**・社食は1食**300円**

・家賃補助制度

・その他、家族手当など各種手当充実

社会貢献活動として誰でも溶接体験できる工房
「アインプラネット」が事務所内にございます

外国人採用特別枠

採用担当

HR部 山崎・川村・渡邊

☎ 055-923-3000

✉ saiyo@fieldsense.jp

文系 理系 大学院 大学 短大 高専 専門

 宿泊施設


株式会社GREENING

〒150-0042 東京都渋谷区宇田川町37-14

 主な勤務地

沼津倶楽部

 転勤 県内 県外 なし

 主な職種

フロントコンシェルジュ / レストランサービス / キッチン調理 / セラピスト

 雇用形態

正社員 パート・アルバイト 契約社員 その他

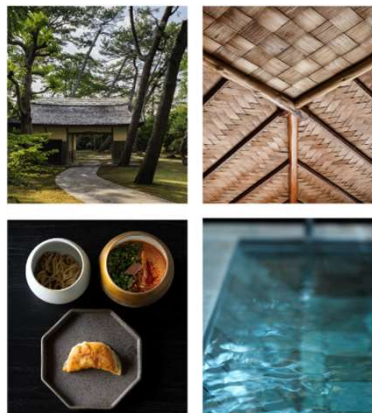
日本のおもてなしと歴史を継承し、自然の中で食や建築を通して、感動体験を創造することが、わたしたちの仕事です。

- CONCEPT KEYWORD -

名建築で過ごす時間 / 登録有形文化財 / 文化継承型ホテル

- BRAND PROPOSITION -

- 登録有形文化財である名建築で過ごす時間
- 駿河湾をはじめ地元の新鮮な食材を使用した食体験
- 沼津の誇りである富士山伏流水を使用した人工温泉やスパ



わたしたちは、たくさんの方々に見て、触れて、味わい、感じていただくことこそが、長く愛される事業へとつながると考えています。そのためには沼津倶楽部を起点に、さまざまな歴史があり、素晴らしい食材を生み出す海や山に恵まれた沼津の良さを伝え、おもてなしをし、今まで以上にたくさんの方々を訪れる場所へと「人」の力で創りあげること。

 外国人採用特別枠

採用担当

ピープル&カルチャー: 岡本 駿

☎ 03-6438-9739

✉ s.okamoto@greening.jobcan-ats.jp



文系 理系 大学院 大学 短大 高専 専門

プラスチック製品の製造業



コトコ株式会社

沼津市足高332番地の21

主な勤務地

沼津市

転勤

 県内 県外 なし

主な職種

企画営業、製造業務全般、営業事務、開発品管、金型技術者

雇用形態

 正社員 パート・アルバイト 契約社員 その他

【自社開発製品の一例】

ソフタッチ



スピードストッパー



コーワパッカー



・当社は1931年（昭和6年）に創業し、今年で93年を迎えました。当社はプラスチック留め具等を開発・製造・販売しているメーカーとして「made in JAPAN」にこだわり、包装資材や農業資材、電設資材、建築資材等様々な分野へ自社製品を供給しています。

・社内においては、従業員に安心、安全に働いていただけるよう社内環境や労働環境等の整備にも取り組んでいます。そして、一生懸命仕事をし、成長、成果を出す従業員には、老若男女、年齢、勤続年数等を問わずしっかりと評価をし、「権利」と「義務」と「報酬」を提供しています。

外国人採用特別枠

採用担当

総務部 服部秀敏

☎ 055-923-2601 ✉ hattori@kotoko.co.jp

文系 理系 大学院 大学 短大 高専 専門

総合建設業



株式会社佐藤建設

沼津市東椎路477番地（ららぽーと沼津すぐ近く！）

主な勤務地

沼津市内、静岡県東部

転勤

 県内 県外 なし

主な職種

施工管理技士、建築設計など

雇用形態

 正社員 パート・アルバイト 契約社員 その他株式会社佐藤建設 SATO
株式会社 佐藤建設

しずおか仕事図鑑 若手社員のインタビュー記事掲載中！

街づくりで社会貢献。「地図に残る仕事」を手がける

20代若手社員3名がインタビューに答えた記事を掲載中！

建設業を目指したきっかけ、現場で働くリアルを答えてくれました。建設業にご興味のある方、ぜひご覧ください。



SBSラジオ「鉄崎幹人のWASABI」出演！YouTubeにラジオの音声動画公開中！

社長の佐藤がラジオに出演しました。

内容は、会社概要、受注工事、そして求める人物像、会社としての展望など、盛り沢山です。

ぜひ、佐藤建設を知るきっかけにしてください。

公開期間は来年7月まで！

佐藤建設 SBSラジオ



外国人採用特別枠

採用担当

営業総務部 山納（さんのう）

☎ 055-925-3100 ✉ r-sanno@sato-ken.co.jp



文系 理系 大学院 大学 短大 高専 専門

総合建設コンサルタント



新日本設計株式会社

静岡県沼津市足高547-2

主な勤務地

沼津市、静岡市

転勤

 県内 県外 なし

主な職種

技術職（土木設計・測量・補償・地質調査 等）

雇用形態

 正社員 パート・アルバイト 契約社員 その他

静岡県内を中心に、道路や河川、上下水道、砂防、橋梁といったさまざまなインフラ施設の計画や設計、調査などを行っています。

社員のやりがいを原動力に、各々の能力を最大限に活かすことで、災害に負けない新たな街づくりに挑戦し、地域社会に貢献しています。

土木にはまれ！



有給休暇平均取得日数：13日！（前年度実績）
お休みを取りやすい環境づくりを継続しています

水曜日はノー残業デーを推奨！
無駄な残業はせず定時に帰れるようにしています

合格祝金や資格手当を支給！
資格取得支援制度を完備しています。
業務に必要な資格が取得できるよう先輩社員がサポートします

外国人採用特別枠

採用担当

総務課 井原悠

☎ 055-924-2801

✉ jinji@snsk.jp



文系 理系 大学院 大学 短大 高専 専門

金融業（地方銀行）



スルガ銀行株式会社

静岡県沼津市通横町23

主な勤務地

静岡県、神奈川県、東京都 他

転勤

 県内 県外 なし

主な職種

総合職、エリア限定総合職、一般事務職

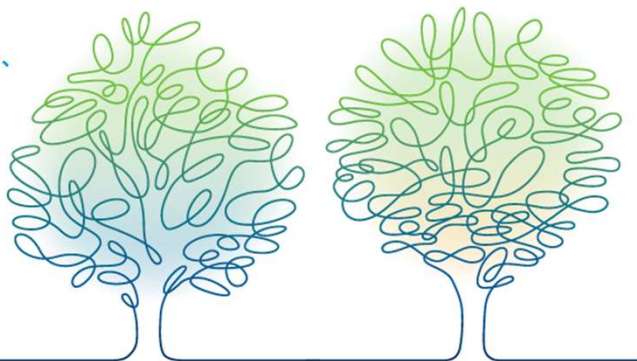
雇用形態

 正社員 パート・アルバイト 契約社員 その他

企業理念

あってよかった、
出会えてよかった、
と思われる存在でありたい。

どんなに時代が変わろうとも、どんなに時が経とうとも、
お客さま視点に立ったサービスを追求するとともに、
お客さまの人生に寄り添い、
必要とされる価値と、豊かな暮らしを提供します。



お客さまのライフスタイルに合わせた
金融サービスのご提案や
窓口での接客・事務手続き等を
担当していただきます！



<PRポイント>

土日祝日はお休み、会社独自の休暇制度も
充実しており働きやすい職場です！
(年間休日120日以上)

外国人採用特別枠

採用担当

経営管理本部 人事部 佐藤

☎ 055-952-6335 ✉ saiyou@surugabank.co.jp



文系 理系 大学院 大学 短大 高専 専門

卸売業



株式会社スワベ商会

静岡県駿東郡長泉町下土狩208-1

主な勤務地

沼津市、三島市、富士市、伊豆市、御殿場市等

転勤

 県内 県外 なし

主な職種

法人営業職・カスタマーエンジニア職

雇用形態

 正社員 パート・アルバイト 契約社員 その他特色①
安定した事業体質

- ・創業69年のIT、OA機器の総合商社
- ・官公庁、民間企業合わせてお客様数は約2万社
- ・昭和、平成、令和と黒字経営を継続中

特色②
業界トップクラス
の実績

- ・2023年度、(株)リコーの販売店として全国3位の実績。また当該販売店の個人部門全国トップ10に2名がランクイン。

特色③
高い定着率

- ・原則、転居を伴う転勤無し
- ・新卒3年以内定着率：88.9%（2020年度入社）
- ・平均勤続年数：16年超



外国人採用特別枠

採用担当

総務部 採用担当

☎ 055-988-0460

✉ soumu@suwabe.co.jp



文系 理系 大学院 大学 短大 高専 専門

介護老人福祉施設



社会福祉法人 大乘会

静岡県三島市御園580

主な勤務地

三島市 沼津市

転勤

 県内 県外 なし

主な職種

介護職

雇用形態

 正社員 パート・アルバイト 契約社員 その他

元気な若いスタッフと昔若かったスタッフが
明るく働いています。
大変なことも多いけれど、ご利用者様との生活
で得られるやりがいは、それ以上にあります。

あなたの力が必要です♪



外国人採用特別枠

 ○

採用担当

法人本部 求人担当

大乘会ブースでお待ちしています！

☎ 055-977-6200

✉ daizyoukai@ny.thn.ne.jp

文系 理系 大学院 大学 短大 高専 専門

コンタクトレンズ販売業



株式会社中央コンタクト

静岡県静岡市駿河区南町14-1 水の森ビル7階

主な勤務地

沼津市、駿東郡清水町、富士市 等

転勤

 県内 県外 なし

主な職種

販売職（地域限定職・総合職）

雇用形態

 正社員 パート・アルバイト 契約社員 その他お客様のニーズに合ったコンタクト
を提案するお仕事です。カラコンも
社割でお得
に買えちゃい
ます♪

◎お客様に「ありがとう」と言っていたくとやりがいを感じます。

◎身に着けたスキルでライフステージが変わっても長く活躍して頂けます。

◎週休2日制・週休3日制、転勤あり・なしとキャリアプランやライフプランに合わせて働き方を選ぶことができます。

外国人採用特別枠

業界初のカラコン専門店展開！

採用担当

営業人事課 吉倉 益恵

☎ 070-1540-3906

✉ eigyou4@chuo-contact.co.jp



文系 理系

 大学院 大学 短大 高専 専門

食品製造業



土井製菓株式会社

静岡県沼津市足高292-23

主な勤務地

沼津市

転勤

 県内 県外 なし

主な職種

製造、包装、品質管理

雇用形態

 正社員 パート・アルバイト 契約社員 その他

2019年に新工場の増築が完了したことに伴い、工場内作業スタッフ（生産工程、包装工程）、品質管理スタッフを募集しています。

製造包装スタッフは女性が多く、長く活躍できるよう

社員同士フォローし合い、働き方も柔軟に対応しています。

出産育児休暇の後も皆さん復帰していただき、それぞれ活躍されています。

上司や先輩との距離も近く、自分の意見を発信しやすい

風通しの良さも特徴です。



外国人採用特別枠

採用担当

採用担当 川口 翔矢

☎ 055-925-2500 ✉ s-kawaguchi@doi-seika.co.jp

文系 理系 大学院 大学 短大 高専 専門ココロとカラダのバリアフリー推進業
(医療・福祉機器販売)

株式会社東海医療器械

静岡県沼津市大岡901-3

主な勤務地

同上

転勤 県内 県外 なし

主な職種

営業

雇用形態

 正社員 パート・アルバイト 契約社員 その他

医療・福祉・健康・地域づくりで『住み続けられるまちづくりを』に貢献



先月で31回目の実施となった
ノルディック・ウォーク体験
会。
フレイル予防と仲間づくりの
場として継続開催しています。
(写真は第15回時の集合写真)



新入社員を迎えOFF会を開
催。
有志でご家族も合流して
屋外やきとりパーティーを
楽しみました。



新入社員の研修も兼ねたSDGs
ワークショップ。関係先さん含め
多くの方にご参加いただきました。
(写真は終了後の集合写真)



第55期経営計画発表を開催。
今期の目標や計画の発表ならびに
各種表彰やだるまの目入れを行いました。
(写真は終了後の全体写真)
今期も多様性尊重の意を含め
カラフルな右目となりました。

外国人採用特別枠

採用担当

代表取締役：鈴木 憲介

☎ 055-921-5387 ✉ kensuke.suzuki@tokai-mi.co.jp



文系 理系 大学院 大学 短大 高専 専門

IT・情報処理(ソフトウェア)



東京コンピュータサービス株式会社

東京都中央区日本橋4-8-14東京建物第3室町ビル

主な勤務地

沼津市 他 静岡県東部

転勤

 県内 県外 なし

主な職種

システムエンジニア、プログラマー、システム営業

雇用形態

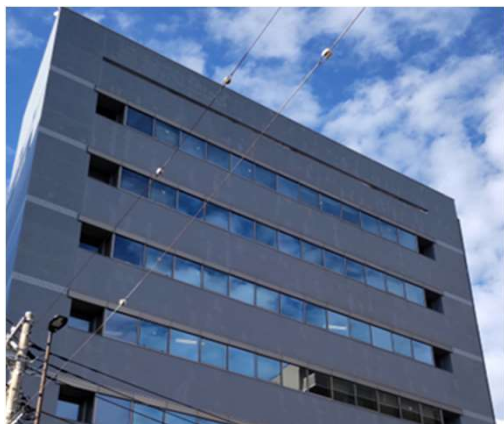
 正社員 パート・アルバイト 契約社員 その他

静岡県東部のお客様を中心に、
地域に根付いたシステム開発を行っ
ています。

【沼津支店の主な開発分野】

- 医療機器ソフトウェア開発
- 業務系webシステム開発 等

2024年10月1日、
TCSグループITソリューション事業会社13社は統合し、
社員8,000人規模の「株式会社マーブル」へと生まれ変わります！！



外国人採用特別枠

採用担当

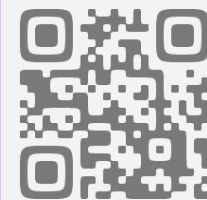
沼津支店 管理部 大胡田（おおごだ） ☎ 055-951-3011

✉ numazu-saiyo@tcs-ipnet.co.jp



文系 理系 大学院 大学 短大 高専 専門

ソフトウェア・情報処理



東京システムズ株式会社 沼津事業所

静岡県沼津市高島本町16-16 高島本町ビル2階

主な勤務地

沼津市

転勤

 県内 県外 なし

主な職種

システムエンジニア・プログラマ

雇用形態

 正社員 パート・アルバイト 契約社員 その他

当社の特徴をPR♪

事前の知識・経験は不要です

▼こんなものを開発しています

自動車、デジタルカメラや医療機器などの
「組込系ソフトウェア」
コンビニや飲食店などの
「POSレジシステム」…などなど

▼自慢の研修制度

「プログラミングとは？」というところから
イチから学ぶことができます。
プログラミング未経験の方にも
丁寧にご指導いたします！

社員一人ひとりの成長を後押し

自社オリジナルの20講座にも及ぶ研修プログラム、
資格取得を応援する「お祝い金」支給等を
完備しています！

採用担当

人材開発部

外国人採用特別枠

☎ 03-3446-2531

✉ saiyo@tss-net.jp



文系 理系 大学院 大学 短大 高専 専門

商社



株式会社特電

沼津市双葉町9-11-5

主な勤務地

沼津市、静岡市、神奈川県伊勢原市

転勤

 県内 県外 なし

主な職種

技術職、営業職

雇用形態

 正社員 パート・アルバイト 契約社員 その他

特電は沼津市に拠点を置き、65年の歴史を持つ企業です。主に工場自動化のお手伝いをしており、製造メーカーの生産ラインの効率化や、専用装置の設計・開発を行っています。また、商社としてパーツ販売も行っています。

◀近年はロボットを使ったシステム設計にも力を入れており、人と共に働く「協働ロボット」の分野も積極的に展開中です。

外国人採用特別枠

採用担当

総務人事部 児玉卓也

☎ 055-929-2121

✉ syuukatsu@kk-tokuden.co.jp

文系 理系 大学院 大学 短大 高専 専門

飲食業



株式会社なすび

静岡県静岡市清水区谷田8-2

主な勤務地

静岡県沼津市千本港町83番地A

転勤

 県内 県外 なし

主な職種

ホールスタッフ・調理スタッフ

雇用形態

 正社員 パート・アルバイト 契約社員 その他

～食を通じて笑顔をお届け～

しずまえ鮮魚と深海魚を中心に静岡でしか味わえない食材の数々と「ここに来て楽しかった！」を提供するお仕事です。お客様に笑顔をお届けするためを常に考えながら行動します。



NASUBI GROUP

創業49年を迎え、無借金経営の安定企業
静岡県内に16店舗を構え、
日本料理からビストロまで
多岐にわたり様々なジャンルのお店を展開しています。

採用担当

営業本部 杉山 高太

～選べる働き方～

★スキルアップ社員

★ライフワークバランス社員

★完全プライベート重視！時短社員

外国人採用特別枠

☎ 054-347-7888 ✉ k.sugiyama@nasubi-ltd.co.jp



文系 理系 大学院 大学 短大 高専 専門

建築設備業



日管株式会社

静岡県浜松市中央区池町220-4

主な勤務地

沼津市・御殿場市

転勤 県内 県外 なし

主な職種

施工管理・設計・積算スタッフ

雇用形態

 正社員 パート・アルバイト 契約社員 その他仕事もプライベートも充実させたい！
そんなあなたを待っています。安定した環境
充実の福利厚生大きな裁量
大きなやりがいたしかな技術力
スピード対応外国人採用特別枠

採用担当

沼津支店 齋藤 壮哉

☎ 090-1562-5212

✉ take@fukurou.co.jp

文系 理系 大学院 大学 短大 高専 専門

老人福祉・介護事業



株式会社日本ケアクオリティ

静岡県駿東郡長泉町中土狩391-6

主な勤務地

沼津市、三島市、裾野市、御殿場市、清水町、長泉町

転勤

 県内 県外 なし

主な職種

介護職

雇用形態

 正社員 パート・アルバイト 契約社員 その他

◇長く働ける、安心の環境

在籍10年以上の職員34%（非常勤・アルバイトを除く）、定年後継続雇用70歳まで
 年間休日107日、有給消化率62.6%（R5年度実績）、産休・育休復職率100%（R5年度実績）

◇女性が活躍する職場

女性職員の比率69.5%、女性管理職の割合71.9%（R6年5月末時点）

◇安心の各種研修制度

初心者、未経験の方でも安心の新人研修や各種研修を実施しています。
 また、ステップアップのための資格取得支援制度も充実しています。

◇充実した福利厚生（抜粋）

出産・育児と仕事の両立や介護のための各種休暇制度
 職員への金融教育や「ライフプラン」の相談、旅行や飲食の割引等
 余暇も充実、ボウリング部、BBQ大会、社内フォトコンテスト等

◇多様性の重視

性別や国籍を問わず働く個性を大事にした、働きやすい環境づくりを行っています。



社内にボウリング部があり、定期的に大会も実施しています。
 また、自由参加のBBQやフォトコンも開催しています！

外国人採用特別枠

採用担当

人事支援課 山口裕二

☎ 055-999-0123

✉ recruit@carequality.co.jp



文系 理系 大学院 大学 短大 高専 専門

卸売業



ヌマカン株式会社

静岡県沼津市花園町7-10

主な勤務地

沼津市・静岡市・伊豆の国市

転勤

 県内 県外 なし

主な職種

営業職(ルート営業配送職)

雇用形態

 正社員 パート・アルバイト 契約社員 その他

ヌマカン株式会社は静岡県(沼津市、静岡市駿河区・伊豆の国市)に拠点を構え、皆さんが毎日使用する上水道から、台所・お風呂・トイレ等の下水道までの水廻り、家庭用から業務用までの空調機器、インフラ整備に必要な道路・護岸工事の土木資材、を建設会社様・設備会社様に提供する販売商社です。

『ヌマカンの仕事』は、皆さんの毎日のあたりまえな生活環境創造の為に、今までも・これからもお役に立ち続けていきます。

ヌマカンへようこそ


ヌマカン株式会社
外国人採用特別枠

採用担当

本社 総務部 中村

☎ 055-922-6889

✉ kanzai02@numakan.co.jp



文系 理系 大学院 大学 短大 高専 専門

食品スーパー



株式会社ビッグ富士

浜松市中央区天王町611-2

主な勤務地

沼津市、三島市、裾野市、駿東郡長泉、清水町、田方郡函南、御殿場市

転勤

 県内 県外 なし

主な職種

販売職（総合職／一般職）

雇用形態

 正社員 パート・アルバイト 契約社員 その他打ち合わせをしっかり行い、
今日の販売計画を確認店内加工に自信あり！
社員の技術が自慢です。季節、天気、気温などにも気を
配り、その日一番の売場にして
いきます。外国人採用特別枠

採用担当

本部人事課 永田

☎ 0538-33-8988



文系 理系 大学院 大学 短大 高専 専門

製造請負事業・製造派遣



株式会社 平山

東京都港区港南一丁目8番40号 A-PLACE品川6階

主な勤務地

静岡県内

転勤 県内 県外 なし

主な職種

製造業

雇用形態

 正社員 パート・アルバイト 契約社員 その他

株式会社平山は、社員一人ひとりの成長と働きやすさを重視した企業です！充実した教育制度を提供し、新入社員研修から専門技術研修まで、キャリアに応じた成長機会を設けています。

「製造請負事業」「現場改善 コンサルティング事業」「人材派遣・人材紹介事業」「開発・設計技術者派遣事業」「人材教育事業」
5つの事業で展開中。



交流イベントではBBQ、忘年会開催します！
ビンゴゲームなど楽しいイベントで社員の交流を促進しています♪

外国人採用特別枠

採用担当

静岡支店・吉岡里江

☎ 080-5688-7976

✉ rie-yoshioka@hirayamastaff.co.jp

文系 理系
 大学院 大学 短大 高専 専門

電子機器製造業



株式会社 ファニックス

神奈川県大和市深見東1丁目4番地29号

主な勤務地

静岡事業所（静岡県沼津市小諏訪620-8）

転勤

 県内 県外 なし

主な職種

電気・電子回路設計技術者／ソフトウェア技術者／品質管理部

雇用形態

 正社員 パート・アルバイト 契約社員 その他

◆自動販売機、券売機、両替機、
入退場ゲート機の開発メーカー

◆年間休日 122日！
プライベートも充実
働きやすい環境です

◆自らのアイデア次第で広がる世界！
中小企業ならではの
自由度のある開発環境！



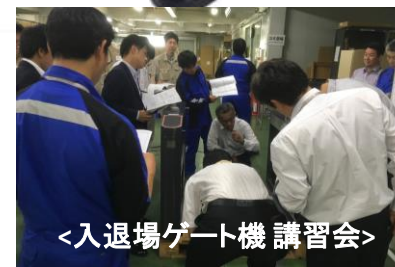
券売機



適温配膳車



入退場ゲート機



<入退場ゲート機講習会>

外国人採用特別枠

採用担当

静岡事業所 佐藤 雅彦

☎ 055-939-6880

✉ sato@fanix.co.jp



文系 理系 大学院 大学 短大 高専 専門

建築・土木・不動産



株式会社フゲン

沼津市岡宮1354-10（本社：三島市松本104-35）

主な勤務地

静岡県東部（施工エリア：隣接県あり）

転勤

 県内 県外 なし

主な職種

施工管理（建築・土木），建築土木作業員，設計，事務

雇用形態

 正社員 パート・アルバイト 契約社員 その他

職人

事務

設計

施工管理

建築・土木全般、掘削から舗装、内装、外構などなんでも施工します！
 職人としてのプロフェッショナルを目指すには最高の環境があります！
 On・Offにケジメをもって共に人生を謳歌できる仲間と一緒に、
 何事にも妥協せず、自分の仕事に本気で向き合える人と一緒に働きたいです。

採用担当

外国人採用特別枠

総務(人事・企画)

清水 晃



080-1037-1590



akira-s@fugen-jpn.co.jp

文系 理系 大学院 大学 短大 高専 専門

情報サービス業



株式会社プレシード

静岡県沼津市江原町13番24号 青秀ビル3階

主な勤務地

沼津、静岡、首都圏（東京、横浜）

転勤

 県内 県外 なし

主な職種

Webシステム及び組込開発技術者、ネットワークエンジニア

雇用形態

 正社員 パート・アルバイト 契約社員 その他

不確定な「変化」にいち早く対応し「一歩先に行く」

ICTソリューションサービスの展開

「変化」＝「チャンス」と捉えた成長とビジネス戦略の徹底



外国人採用特別枠

採用担当

総務部 藤永守彦

☎ 055-927-6161 ✉ saiyo@precede.co.jp

文系 理系 大学院 大学 短大 高専 専門

小売業



株式会社 ホンダカーズ静岡

静岡県静岡市葵区東静岡1-1-14

主な勤務地

静岡県 中部・東部 各店舗

転勤

 県内 県外 なし

主な職種

営業職・業務職

雇用形態

 正社員 パート・アルバイト 契約社員 その他

ホンダカーズ静岡の原動力は人。
お客様、社員に感謝して、地域に信頼される企業へ。

ヒト・モノ・カネの中で、「人」に焦点をあてて弊社は活動しています。

人とは、社員であり、お客様の両方です。

年間休日120日、有休も取りやすく、働きやすい環境が整っています。



特別な知識・スキルは必要ありません！
爽やかな「笑顔😊」があれば
誰だって輝けます！

外国人採用特別枠

採用担当

総務課 田中・太田

☎ 054-263-5522

✉ saiyou.vsz01@honda-auto.ne.jp



年間休日多めで、実力重視の会社です！！

文系 理系

大学院 大学 短大 高専 専門

情報サービス業



メガトレンド情報技術株式会社

沼津市御幸町23-35

主な勤務地

①沼津市／②伊豆の国市

転勤

県内 県外 なし

主な職種

①コンピュータシステム開発／②POSシステムの評価

雇用形態

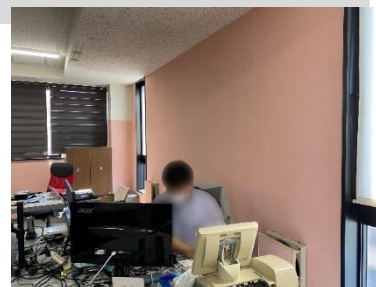
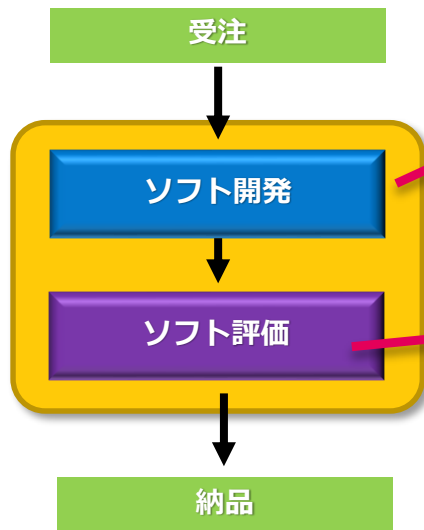
正社員 パート・アルバイト 契約社員 その他

顧客の要望を聞く。

顧客要求



概要設計書
詳設計書
の作成
プログラム設計



顧客の要求
要件定義
仕様書
に合致しているかをテスト

外国人採用特別枠

採用担当

人事グループ 山田 賀津代

☎ 055-928-5490

✉ soumu@mt-it.co.jp



文系 理系 大学院 大学 短大 高専 専門

製造業



矢崎エナジーシステム(株)沼津製作所

静岡県沼津市大岡2771

主な勤務地

沼津市

転勤

 県内 県外 なし

主な職種

製造

雇用形態

 正社員 パート・アルバイト 契約社員 その他電線事業部
イメージキャラクター
デンセンくん

各種電線製造

矢崎エナジーシステムは福利厚生が充実！
食堂完備、作業着支給、サッカーやテニスなど運動部クラブが活動中。
毎年1回大運動会実施！数千人の矢崎グループ社員が全国から集結し、リゾート施設を貸し切って各種競技で競います！

健康経営にも力を入れており、ウエルネスセンター発足。
2018年から6年間連続で「健康経営優良法人」を取得。
運動・食事に関して看護師が指導プログラムを実施。

従業員は年齢層が幅広く、色々な部署の方とコミュニケーションが取れます。各職場はチーム力があり、団結して業務に取り組んでいます。
業務に必要な資格取得は、会社負担で資格を取ることで勉強したり、スキルアップにも繋がります。

ウエルネスセンター
PRマスコット
ウエルニャン外国人採用特別枠

採用担当

総務部 総務チーム近藤・外岡

☎ 055-924-2230

✉ kumiko.kondo@jp.yazaki.com

文系 理系 大学院 大学 短大 高専 専門

製造業



株式会社山口製作所

〒410-0001 静岡県沼津市足高292-69

主な勤務地

静岡県沼津市足高292-69

転勤

 県内 県外 なし

主な職種

製造オペレーター、技術課員、営業課員、営業事務員、総務課員、品質保証室員、品質保証事務員

雇用形態

 正社員 パート・アルバイト 契約社員 その他

●昨年12月に社長が交代し、新たな風が吹いています！
鉄を使った 圧造+切削+研磨等 をベースに、時代の変化に合わせて
新技術の導入や日本・海外での拠点拡大 に積極的に挑戦してきました。
塑性加工/切削加工に加えて、樹脂成形、ソレノイド組立も行っています。



●各種手当、各種保険、食事費用補助、
借り上げ社宅制度など
充実した福利厚生！

●海外に8拠点！
2025年度にはマレーシアおよび
メキシコの製造拠点が本格稼働。
グローバルな視点で働けます。



「ものづくり、ひとづくり、ことづくり」
1950年創業 沼津の会社です。

外国人採用特別枠

採用担当

総務部 青木

☎ 080-5644-8504

✉ no-aoki@yamaguchi-mfg.co.jp



文系 理系 大学院 大学 短大 高専 専門

飲食・カラオケエンターテインメント事業



雄大株式会社

静岡県沼津市三園町13-35

主な勤務地

沼津市・三島市・富士市・御殿場市・函南町・伊豆の国市・静岡市・浜松市

転勤

 県内 県外 なし

主な職種

接客 ・ 調理 ・ 店舗運営

雇用形態

 正社員 パート・アルバイト 契約社員 その他

遊び心を持って楽しみ、最高の空間・時間・料理を提供する!!

楽しいことが好き・食ることが好き
人を喜ばせることが好き
仕事を通じて地域貢献したい！
そんな皆様をお待ちしております。



TikTok→



嬉しい福利厚生たくさん♪ 楽しい社内行事あり！
同じ飲食店ではたらく仲間はもちろん、
実は他業種のグループ会社が8つもあるので、
社内行事等を通じて
たくさんの仲間が
出来る会社です☆

外国人採用特別枠

現在15業態 28店舗展開中！！

採用担当

マーケティング部 高橋

☎ 080-9495-9281

✉ y.ohashi@yudai.co.jp



文系 理系 大学院 大学 短大 高専 専門

レンタル業



株式会社 レント

静岡県静岡市駿河区国吉田1丁目6-10

主な勤務地

静岡・沼津・富士・焼津・浜松・他都市部

転勤

県内

県外

なし

主な職種

営業職・フロント職・事務職・整備職

雇用形態

正社員

パート・アルバイト

契約社員

その他



外国人採用特別枠

採用担当

人事部採用教育課 須永

☎ 054-265-2219

✉ jinji-7009@rent.co.jp

文系 理系

 大学院 大学 短大 高専 専門

警察官・警察行政職員



静岡県警察

静岡市葵区追手町9-6

主な勤務地

静岡県内各地（警察本部、警察署）

転勤

 県内 県外 なし

主な職種

警察官 警察行政職員

雇用形態

 正社員 パート・アルバイト 契約社員 その他


あなたの想いを静岡県警察
で『形』にしてみませんか？

👉 Instagram・X(旧Twitter)にて
最新情報・現役警察官の声を配信！



「警察」に「大変」「きつい」というイメージがあるかもしれませんが、夏季休暇、年次有給休暇等の平均取得日数も年々向上しており、男性も女性も働きやすく、一人一人が持っている力を発揮できる職場です。

外国人採用特別枠

採用担当

静岡県警察 警務課 石渡・南谷 ☎ 0120-489276

✉ なし



文系 理系 大学院 大学 短大 高専 専門

特別職国家公務員



防衛省 陸・海・空 自衛隊

静岡県沼津市杉崎町6-20

主な勤務地

全国

転勤

 県内 県外 なし

主な職種

国の防衛・災害派遣・国際平和協力活動等

雇用形態

 正社員 パート・アルバイト 契約社員 その他

多種多様な職種・職域があり自分の適性に応じた幅広い選択肢があります。

福利厚生も充実しており従事する仕事により様々な手当があります。
キャリアプランについても幹部を目指すコースや各部隊の中核を担うコースや医師・看護を目指すコースなど様々あります。

自衛隊と聞くと体力的にきつかったり危険なイメージがあるかと思いますがそんなことはございません。

お話だけでも聞いてみませんか？



自衛隊を知るきっかけにもどうぞ。

外国人採用特別枠

 ○

採用担当

広報官 梅原 大資

☎ 080-4367-4944

✉ sizuoka.pco.numadu@rct.gsdf.mod.go.jp

文系 理系 大学院 大学 短大 高専 専門

官公庁



沼津市役所

静岡県沼津市御幸町16-1

主な勤務地

沼津市内

転勤

 県内 県外 なし

主な職種

事務職、技術職（土木・建築・機械・電気）、免許資格職（保健師・保育士）

雇用形態

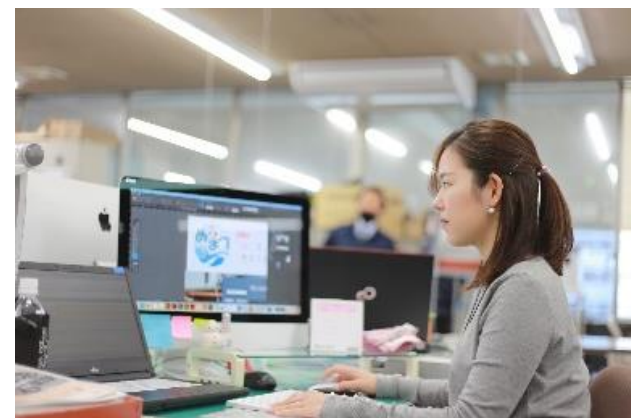
 正社員 パート・アルバイト 契約社員 その他

職種毎の業務内容については、職員採用サイトにて情報公開中！
QRコードを読み取りHPにアクセスし、ぜひ、ご覧ください。

その他、気になる事項等はぜひ、フェア会場にてご質問ください。

※ぬまjobフェア開催日時点では「正規職員」の募集はありません。

※予めご了承ください。



★当日はお気軽にお越しください★

外国人採用特別枠

 ○

採用担当

人事課・佐藤

☎ 055-934-4707

✉ jinji@city.numazu.lg.jp



静岡県は児童福祉に関わる仕事で働く仲間を募集しています！

文系 理系

大学院 大学 短大 高専 専門

児童福祉



静岡県（児童福祉のしごと）

【受託企業】株式会社東海道シグマ/静岡県葵区御幸町8-1 JADEビル6階

主な勤務地

静岡県内の児童福祉に関する職場

転勤

県内 県外 なし

主な職種

児童福祉司、児童心理司、児童指導員など

雇用形態

正社員 パート・アルバイト 契約社員 その他

児童相談所で働く「児童福祉司」や「児童心理司」、
県立の児童福祉施設に勤務する「児童指導員」は、
公務員（静岡県職員）です。

令和2年度より、**職場見学会**や**現場職員との座談会**等を実施しています！



「児童福祉のしごと」では、こんな就職支援をしています。

詳しい内容はQRコードからHPへ！

- 静岡県「児童福祉のしごと」の紹介
- 個別相談・個別面談（キャリアカウンセラー、県職員）
- 各種説明会・職場見学会の開催
- 応募書類の添削・面接練習



採用担当

(株) 東海道シグマ 教育事業部 ☎ 0120-034-036

✉ sfj@tokaido-sigma.jp

