

創業80年以上！ 若手社員が挑戦・成長できる会社！

文系 理系

大学院 大学 短大 高専 専門

総合建設業、不動産取引業



株式会社佐藤建設

沼津市東椎路477番地

主な勤務地

本社、各現場（直行直帰）

転勤

県内

県外

なし

主な職種

建築施工管理、土木施工管理、積算、設計

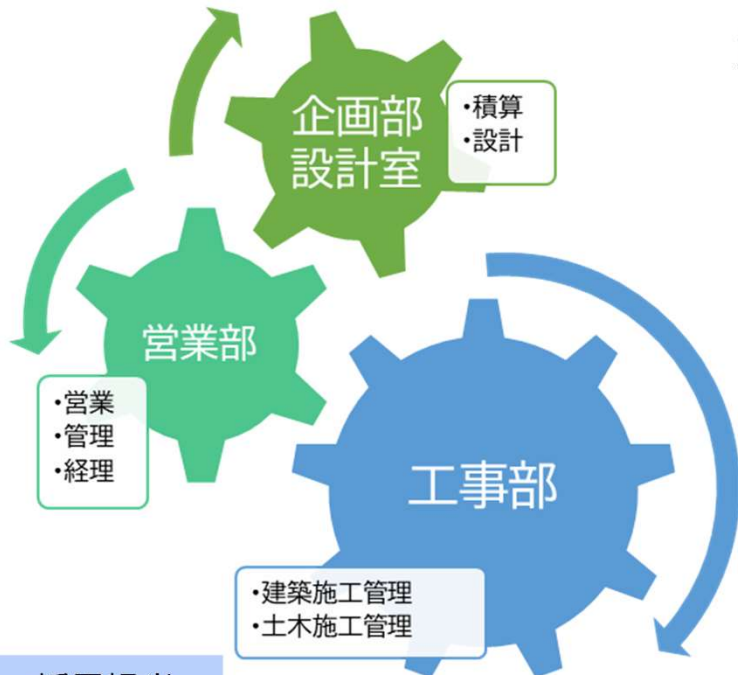
雇用形態

正社員

パート・アルバイト

契約社員

その他



沼津市を中心に公共・民間工事を行う総合建設業の会社

小規模工事から大規模工事まで幅広く携わっています。「あんなところにも佐藤建設！」と感じてもらえるはずです。

建設業は未経験という方も、経験のある資格保有の方も、気軽にお立ち寄りください。



福利厚生充実、社用車貸与、制服貸与、賞与あり、資格支援制度あり、年間休日113日◎
他にも、皆さんのお仕事をサポートする制度があります！
詳しくは、ブースにてご紹介させていただきます。

外国人採用特別枠

採用担当



営業総務部 山納 利奈

☎ 055-925-3100

✉ r-sanno@sato-ken.co.jp