

文系 理系 大学院 大学 短大 高専 専門

介護



株式会社アイケア

静岡県浜松市中区高丘北四丁目1-46

主な勤務地

沼津市、御殿場市、富士市、静岡市、浜松市など

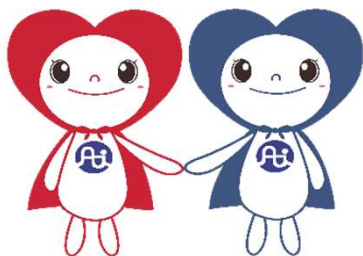
転勤

 県内 県外 なし

主な職種

介護職

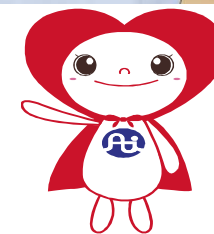
雇用形態

 正社員 パート・アルバイト 契約社員 その他

社是

アイケアのCSR（企業の社会的責任）

- 1) お客様に愛される企業
- 2) 地域社会への貢献
- 3) 健全なる経営の堅持
- 4) 働きがいのある職場づくり
- 5) 福祉の心で愛のケア



この社是の精神を中心に、アイケアはCSRを推進いたします。

外国人採用特別枠

採用担当

介護医療事業部 澤柳

☎ 053-420-2227 ✉ office@aicare.co.jp

文系 理系 大学院 大学 短大 高専 専門

製造



株式会社 I K K

沼津市足高396-59

主な勤務地

沼津市、東京都

転勤

 県内 県外 なし

主な職種

製品開発（設計・技術）、製造（オペレーター・組立スタッフ）、営業（国内・海外・サポートスタッフ）

雇用形態

 正社員 パート・アルバイト 契約社員 その他

電動工具（鉄筋カッター、パンチャー）小型建設機械（鉄筋ベンダー、コアドリル等）の製造メーカーです。

設計・製品開発～製造～販売まで自社で手掛け、世界数十カ国へ輸出も行っている会社です。



本社事務所



本社組立現場



第5工場（加工）



コロナ前は花見やBBQを開催していました。

外国人採用特別枠

 ○

採用担当

総務担当 遠藤岳史

☎ 055-922-8811

✉ keiri@diamond-ikk.com

文系 理系 大学院 大学 短大 高専 専門

介護関連サービス事業



株式会社アクタガワ

静岡県葵区常磐町2-13-4

主な勤務地

沼津市（ハートフルホーム開北）

転勤

 県内 県外 なし

主な職種

介護職

雇用形態

 正社員 パート・アルバイト 契約社員 その他

静岡県内に26施設、静岡県東部(沼津市、長泉町、富士市)に4施設展開

☆ここがポイント☆ みなさんの働き方を支える様々な制度の一例を紹介します

○子育てと仕事の両立

子どもが小学校3年生までは**短時間勤務**が可能 **勤務例:9:00~16:00**子どもを保育園に預けた場合、保育料を**最大35,000円**補助

○資格取得支援制度あり

介護職員初任者研修、介護福祉士実務者研修**無料受講**可能初任者研修を取得すると**資格手当5,000円**付与介護福祉士を取得すると**資格手当14,000円**付与

外国人採用特別枠

採用担当



キャリア採用チーム 白鳥 洋平 ☎ 0120-767-388

✉ jinji@akutagawa.co.jp

文系 理系 大学院 大学 短大 高専 専門

IT関連



株式会社アグトラスト

静岡県沼津市原東沖1804 日建第2ビル2F

主な勤務地

沼津市、静岡市、自宅（テレワーク）

転勤

 県内 県外 なし

主な職種

システムエンジニア、プログラマー

雇用形態

 正社員 パート・アルバイト 契約社員 その他

大手ベンター・Sierと作業をしていますので、
テレワークが約8割となります。

元気で意欲のある方、お待ちしております。

【期末報告会】
報告会終了後、みんなで楽しく食事会🍴



2024年は
社員旅行を計画🌴



【チーム力】
複数人のチームで協力し、お互い助け合いながら作業を実施します！



採用担当

システム部：濱田

外国人採用特別枠

☎ 055-967-0021 ✉ saiyou@agu.co.jp

文系 理系

 大学院 大学 短大 高専 専門

社会福祉事業



社会福祉法人あしたか太陽の丘

沼津市宮本5番地の2

主な勤務地

沼津市

転勤

 県内 県外 なし

主な職種

支援員

雇用形態

 正社員 パート・アルバイト 契約社員 その他

自然豊かな広々とした中で、一緒に働きませんか？
是非、ご自身の目でご覧ください。ご連絡、お待ちしております。

障害者支援の事業を展開し、創立から47年目を迎えました。今後も長く法人が継続し、更なる発展をしていくためには、若い世代の力が必要となります。全職員が一丸となって、利用者の方々に安心安全で、質の高い福祉サービスを提供できるよう日々努力しております。



- ・無資格でも構いません。社内教育が充実しています。
- ・きちんとした給与体系が維持されています。
- ・子育てや介護との両立を支援する福利厚生制度が充実しています。



外国人採用特別枠

採用担当

総務企画課 八柳

☎ 055-923-7850

✉ soumu@a-taiyou.jp

文系 理系

 大学院 大学 短大 高専 専門

 サービス業


ALSOK 静岡株式会社

静岡県静岡市葵区紺屋町17-1 葵タワー 9F

主な勤務地

静岡市、浜松市、牧之原市、沼津市

転勤

 県内 県外 なし

主な職種

警備職

雇用形態

 正社員 パート・アルバイト 契約社員 その他


大企業工場、ショッピングモール及び富士山静岡空港などにて施設警備、保安警備をおこなっています。警備ブローのためのキャリア形成を通して地域に貢献を果たします。



夏登山シーズンには富士山富士宮ルートの警備をしています


 外国人採用特別枠

採用担当

総務部 小川

☎ 054-205-8833

✉ szo-eigyou105@alsok.co.jp

文系 理系 大学院 大学 短大 高専 専門

運輸業



伊豆箱根交通株式会社

三島市大場300番地

主な勤務地

沼津市、三島市、伊豆の国市、伊豆市

転勤

 県内 県外 なし

主な職種

タクシードライバー

雇用形態

 正社員 パート・アルバイト 契約社員 その他

- ◆ ご家族、知人、友人をご紹介してください。
- ◆ 最大75歳まで働けます(社保も加入できます)
- ◆ 二種免許費用負担
- ◆ Wワーク、副業歓迎
- ◆ 最新の車載器搭載
- ◆ 社会保障・福利厚生が充実、ノルマなし!
- ◆ 女性歓迎、未経験OK! ライフスタイルによって働き方を選べます



外国人採用特別枠

採用担当

総務課・山崎

☎ 055-984-1501

✉ taxi@izuhakone.co.jp

文系 理系 大学院 大学 短大 高専 専門

鉄鋼業



株式会社伊藤工業

〒410-0873 沼津市大諏訪651-3

主な勤務地

沼津市

転勤

 県内 県外 なし

主な職種

検査・溶接・マシニング

雇用形態

 正社員 パート・アルバイト 契約社員 その他

zzZ...

☺休憩は別室

～休み時間の様子～

仮眠をとったり

部長の犬をお散歩させたり

社長の孫と遊んだり

好きなように過ごしています☺



仕事終わりのサプライズBBQ

平均年齢40歳
毎年度の売上目標に向かって
日々成長しております。
是非、一緒に働きましょう！！

溶接



機械



検査

仕事のON/OFFの切り替えはしっかり！

外国人採用特別枠

採用担当

事務所：松井

☎ 080-9423-6295

✉ ramo@ito-industry.co.jp



私たちと一緒に静岡県を元気にしませんか？

 文系 理系

 大学院 大学 短大 高専 専門

 会計事務所


株式会社イワサキ経営

静岡県沼津市大岡984-1

主な勤務地

沼津市・静岡市

転勤

 県内

 県外

 なし

主な職種

経営コンサルティング・相続コンサルティング

雇用形態

 正社員

 パート・アルバイト

 契約社員

 その他


イワサキ経営は50周年を迎えました☆ **50th**
Anniversary



フリーアドレスを導入しており、
部署を越えたコミュニケーションが活発です！
笑い声も聞こえる元気で明るい職場です♪



ソフトボール&フットサル大会を開催しました！
イベントごとにも全力投球！！>



全社員にiPhoneを支給
気軽にやり取りができます！

外国人採用特別枠

採用担当



社長室 福原・営業企画課 前原 ☎ 055-922-9870

✉ maehara@tax-iwasaki.com

文系 理系 大学院 大学 短大 高専 専門

卸売業



(株)植松グループホールディングス

沼津市西沢田200-1

主な勤務地

同上

転勤

 県内 県外 なし

主な職種

(新卒) 総合職 (中途) 法人営業、建築施工管理、倉庫・配送業務

雇用形態

 正社員 パート・アルバイト 契約社員 その他

静岡県東部で働きたい方！
最先端のオフィスで働きたい方！

転勤なし！

当社は金属建材に特化した、
屋根材メーカー、建材商社、建築会社の
3つの事業会社を持つ、
創業74年の建築グループ企業です

特徴①

強みを活かして活躍！

当社の経営理念は
「徹底的に強みに集中する」
自分の強みを活かすフィールドで
働くことができる、人事評価制度です。



特徴②

最先端の省エネオフィス
建物まるごとショールーム
での勤務！

勤務するオフィスは、環境省の
認定を受けた最先端の「ZEB」
ゼロエネルギービルです。
グループとしての総力を結集し、
自社で建てたオフィス。
もちろん転勤はありません！



外国人採用特別枠

 ○

採用担当

経営企画室 神田

☎ 055-922-1555

✉ recruit@uematu.co.jp

文系 理系 大学院 大学 短大 高専 専門

くらし商材の販売・リース・修理



エネリア東部株式会社

沼津市岡一色809

主な勤務地

沼津市、富士市

転勤

 県内 県外 なし

主な職種

営業職

雇用形態

 正社員 パート・アルバイト 契約社員 その他

未経験者歓迎

担当エリアのお客様を訪問し、
ガス機器の点検・販売・修理や
リフォームなどの提案をしてい
たできます。

(※飛び込み営業はありません)

安定の静岡ガスグループ
20代・30代が多く活気があります！



外国人採用特別枠

採用担当

人事部 白鳥賢

☎ 090-1625-8725

✉ shiratorike@shizuokagas.co.jp



文系 理系 大学院 大学 短大 高専 専門

情報通信業



MXモバイリング株式会社

東京都江東区豊洲三丁目2-24

主な勤務地 静岡市、浜松市、掛川市、焼津市、藤枝市、沼津市

転勤 県内 県外 なし

主な職種

販売職

雇用形態 正社員 パート・アルバイト 契約社員 その他

店頭接客

チームワーク力

出張販売

年間休日123日

スマートフォン教室

2カ月間の新人研修



楽しい時も大変な時もいつもそばにあるスマートフォンを通して、お客様の生活をサポートするのが私たちの仕事です。各店舗は15~20人ほどのスタッフで、先輩後輩が仲良く助け合える職場環境です♪お休みも多いですよ♪

外国人採用特別枠

採用担当

人事・教育グループ 新海 絢子 ☎ 080-2667-2657

✉ MXM-saiyo-tokai@mxmobiling.com



文系 理系 大学院 大学 短大 高専 専門

建築用鉄骨製造



株式会社影山鉄工所

静岡県沼津市西間門28-3

主な勤務地

沼津市

転勤

 県内 県外 なし

主な職種

製造職、営業職

雇用形態

 正社員 パート・アルバイト 契約社員 その他創業 **1947年** / 平均年齢 **30代** / 従業員数約 **70名**

鉄工所って男性主体・年齢高めめのイメージがあるけど...

影山鉄工所は **性別・年齢関係なく** 活躍できる職場です！常に新しいことに目を向けている40代の社長が、斬新な風を取り入れた会社改革を進めています
ベテランの技術を受け継ぎながら、若手の考えも積極的に取り入れ、女性社員も大活躍しています

Check!

- **土日休み**でしっかり休めます
- **資格取得支援制度**があります
- **各研修**も充実しており学べる環境
- スキルだけでなく **人としても成長できる**
- **社内イベント**も充実

外国人採用特別枠

採用担当

HR・ブランディング部 川村泰斗

☎ 090-9229-9340

✉ taito_kawamura@kageyama-co.jp



文系 理系 大学院 大学 短大 高専 専門

宿泊・レストラン



株式会社GREENING（沼津倶楽部）

東京都渋谷区宇田川町37-14

主な勤務地

沼津市千本郷林1907

転勤

 県内 県外 なし

主な職種

コンシェルジュ・レストランサービス・キッチン・客室清掃

雇用形態

 正社員 パート・アルバイト 契約社員 その他

雄大な富士山と駿河湾を臨む静岡県沼津市千本松原。
戦火を逃れた松林が広がる千本浜公園にほど近い静寂閑雅な地。
その一画にひっそりと佇む集合茶亭と堂々たる集合別邸。



1900年代初頭より大切に受け継がれてきた希少な建物。時代を超え、この特別な空間で過ごす時間の尊さを一人でも多くのお客様に感じていただきたい。そこで、同じ静岡県にルーツを持つ齋藤宏文氏監修による中華料理をベースとした沼津倶楽部ならではの料理をご用意いたします。

日本らしいものに魅力を
この場所が、ここで過ごす時間が好きだから。

そう感じられる空間には、数では量れない価値が宿っているのだと思います。

沼津から、新しい日本の風景をつくっていきましょう。



外国人採用特別枠

採用担当

人事総務部 廣瀬

☎ 080-3422-8150

✉ m.hirose@greening.co.jp



文系 理系 大学院 大学 短大 高専 専門

プラスチック製品の製造業



コトコ株式会社

沼津市足高332番地の21

主な勤務地

沼津市

転勤

 県内 県外 なし

主な職種

企画営業、製造業務全般、営業事務、開発品管、金型技術者

雇用形態

 正社員 パート・アルバイト 契約社員 その他

【自社開発製品の一例】

ソフタッチ



コーワパッカー



スピードストッパー



・当社は1931年（昭和6年）に創業し、今年で93年を迎えます。当社はプラスチック留め具等を開発・製造・販売しているメーカーとして「made in JAPAN」にこだわり、包装資材や農業資材、電設資材、建築資材等様々な分野へ自社製品を供給しています。

・社内においては、従業員に安心、安全に働いていただけるよう社内環境や労働環境等の整備にも取り組んでいます。そして、一生懸命仕事をし、成長、成果を出す従業員には、老若男女、年齢、勤続年数等を問わずしっかりと評価をし、「権利」と「義務」と「報酬」を提供しています。

外国人採用特別枠

 ○

採用担当

総務部 服部秀敏

☎ 055-923-2601 ✉ hattori@kotoko.co.jp

文系 理系 大学院 大学 短大 高専 専門

フードサービス/食品



株式会社五味八珍

浜松市東区小池町2424-3

主な勤務地

静岡県、愛知県、山梨県

転勤

 県内 県外 なし

主な職種

総合職（店舗運営、工場生産管理、食材営業等）

雇用形態

 正社員 パート・アルバイト 契約社員 その他

浜松餃子の五味八珍

自社工場



レストラン



食材販売



静岡県・愛知県・山梨県に直営41店舗！地元のお客様に愛される飲食店の運営をお願いします。

接客・調理だけでなく、食材仕入れや原価管理といったマネジメントの研修も充実！店長はもちろんのこと、工場での生産管理や浜松餃子の食材営業、本部幹部候補としての採用です。

外国人採用特別枠

採用担当

人事教育部 今村・渡辺

☎ 053-464-0644

✉ info@gomihattin.co.jp



創業80年以上！ 若手社員が挑戦・成長できる会社！

 文系 理系

 大学院 大学 短大 高専 専門

総合建設業、不動産取引業



株式会社佐藤建設

沼津市東椎路477番地

主な勤務地

本社、各現場（直行直帰）

転勤

 県内

 県外

 なし

主な職種

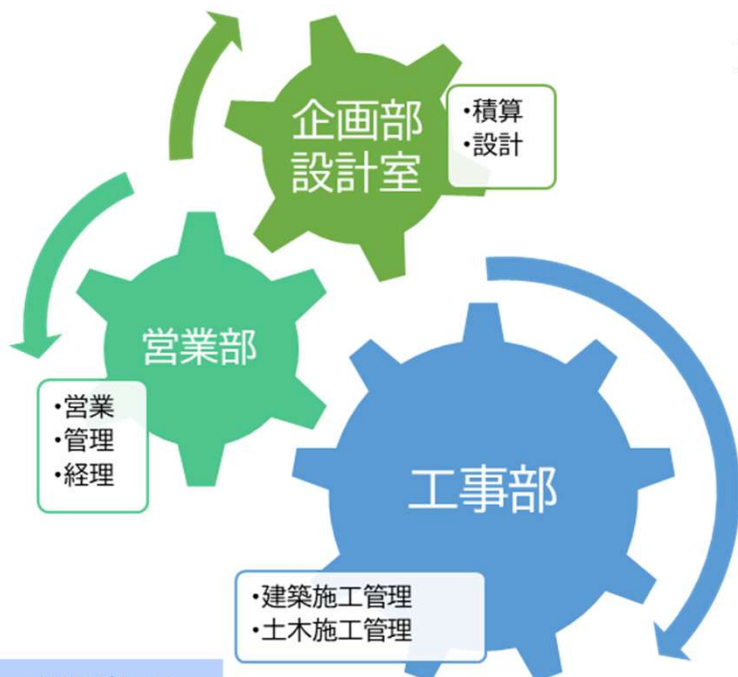
建築施工管理、土木施工管理、積算、設計

雇用形態

 正社員

 パート・アルバイト

 契約社員

 その他


沼津市を中心に公共・民間工事を行う総合建設業の会社

小規模工事から大規模工事まで幅広く携わっています。「あんなところにも佐藤建設！」と感じてもらえるはずです。

建設業は未経験という方も、経験のある資格保有の方も、気軽にお立ち寄りください。



福利厚生充実、社用車貸与、制服貸与、賞与あり、資格支援制度あり、年間休日113日◎
他にも、皆さんのお仕事をサポートする制度があります！
詳しくは、ブースにてご紹介させていただきます。

 外国人採用特別枠

採用担当

営業総務部 山納 利奈

☎ 055-925-3100

✉ r-sanno@sato-ken.co.jp



文系 理系

 大学院 大学 短大 高専 専門

サービス業



株式会社サン・プランナー

静岡県沼津市高島本町16-16 高島本町ビル2F

主な勤務地

静岡県沼津市、富士宮市他

転勤

 県内 県外 なし

主な職種

営業職、製造職、SE職

雇用形態

 正社員 パート・アルバイト 契約社員 その他

外国人採用特別枠

採用担当

HRチーム 海野 (ウツ)

☎ 055-920-5020

✉ recruit@sunplanner.co.jp

文系 理系 大学院 大学 短大 高専 専門

カー用品販売・取付交換・車検整備等



株式会社 静岡イエローハット

静岡県静岡市清水区北矢部町2-8-25

主な勤務地

沼津市・富士市・富士宮市・静岡市 他

転勤

 県内 県外 なし

主な職種

店内スタッフ・ピットスタッフ

雇用形態

 正社員 パート・アルバイト 契約社員 その他

カー用品チェーンのイエローハットでは、すべてのドライバーの皆様へ安心・安全なドライブをより楽しんでいただくために様々な商品やサービスを提案しています。お客様と直接接することで生のご意見やお悩みを伺うことが出来お客様と一緒に解決することを第一の目標とし日々の接客に取り組んでいます。様々なメーカー・年式の大切な愛車により長く楽しく乗っていただくためのメンテナンスサービスや万が一の為に自動車保険も各種取り揃えています。



『自動車の知識がなくて不安』
『こんなにたくさんの商品を覚えられない』
などなど、たくさんのお声を頂きますが
各種研修が充実、また先輩も優しく指導してくれるのでゼロスタートでも問題ありません。

外国人採用特別枠

採用担当

本部 石黒 昇

☎ 090-9979-5284

✉ noboru_ishiguro@g.yellowhat.co.jp

文系 理系 大学院 大学 短大 高専 専門

プラスチック製造業



静宏産業株式会社

静岡県沼津市足高129-1

主な勤務地

沼津市内

転勤

 県内 県外 なし

主な職種

プラスチック製品製造設備 オペレーター / 金型技術者

雇用形態

 正社員 パート・アルバイト 契約社員 その他

空調の完備した綺麗な工場で、一年中快適作業 !!



20代~60代まで幅広い年代の仲間が働いています。製造業未経験の方も多数活躍しています。

プラスチック製品の製造をする機械のオペレーターさんを募集しています。機械操作の基本から先輩が丁寧に教えてくれます。ものづくりの楽しさをぜひ経験してみてください。

併せて金型技術者も募集中です。また、工場はすべて沼津市内なので、転勤は沼津市内に限定です。ずっと沼津で働きたい・・子育て世代の将来の生活設計も安心です。

足高の高台にある綺麗な工場であなたも働いてみませんか。



外国人採用特別枠

 ○

採用担当



総務部 上村 千鶴

☎ 055-925-1234

✉ info@shizukoh.com

文系 理系 大学院 大学 短大 高専 専門

技術サービス業



新日本設計株式会社

静岡県沼津市足高547-2

主な勤務地

沼津市（静岡市、浜松市）

転勤

 県内 県外 なし

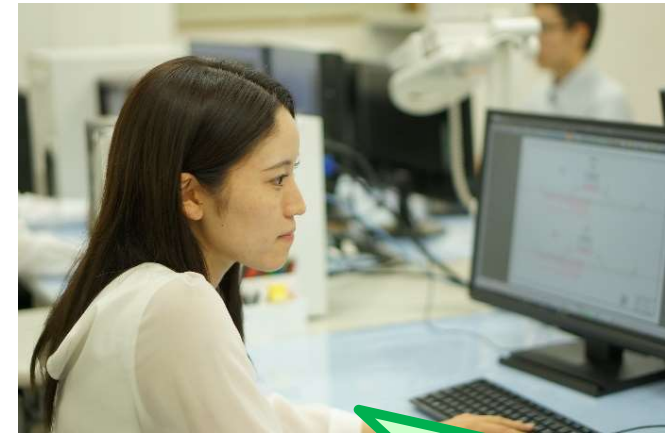
主な職種

技術職

雇用形態

 正社員 パート・アルバイト 契約社員 その他

静岡県を中心に、調査・測量・設計・
施工等の、建設関連業を営む
「総合建設コンサルタント」です。



自分の計画、設計をしたものが、
何十年も人々の生活を支え続ける
ので、地域貢献ができるやりがい
のある仕事です！

国土交通省や県の公共工事を中心に、幅広い実績のある安定企業です。未経験の領域についても、経験者から指導を受けながら携われるので、今までの経験を活かしながら、着実に成長していける環境です。

外国人採用特別枠

採用担当

総務部 井原悠

☎ 055-924-2801

✉ jinji@snsk.jp



文系 理系 大学院 大学 短大 高専 専門

電気設備資材卸売業



株式会社すみや電器

静岡市葵区土太夫町10番地

主な勤務地

沼津市・富士市・静岡市・焼津市・菊川市・浜松市

転勤

 県内 県外 なし

主な職種

営業職

雇用形態

 正社員 パート・アルバイト 契約社員 その他

わたしたちの生活に欠かせない「電気」に関する製品を
お客様(電気工事業者様など)に提案・販売しています

◆◆すみや電器POINTS◆◆

- #コミュニケーションが取りやすく明るい職場
- #スキルアップやキャリア形成をサポート
- #基本、飛び込み営業なし
- #年間休日121日以上
(規定休日115日 + 強制有給休暇6日)

◆◆こんな方大歓迎◆◆

- #地域に貢献したい
- #人と接することが好き
- #仕事もプライベートも楽しみたい
- #身体を動かす仕事がしたい
- #全力でチャレンジしたい



外国人採用特別枠

採用担当

総務課 遠藤りえ

☎ 054-254-1751

✉ soumu@sumiya-d.co.jp

文系 理系 大学院 大学 短大 高専 専門

卸売業



株式会社スワベ商会

静岡県駿東郡長泉町下土狩208-1

主な勤務地

沼津、三島、富士、御殿場、伊豆、下田、小田原、平塚

転勤

 県内 県外 なし

主な職種

法人営業職・カスタマーエンジニア職

雇用形態

 正社員 パート・アルバイト 契約社員 その他特色①
安定した事業体質

- ・創業68年のIT、OA機器の総合商社
- ・官公庁、民間企業合わせて**お客様数は約2万社**
- ・昭和、平成、令和と**黒字経営を継続中**

特色②
業界トップクラス
の実績

- ・2022年度、(株)リコーの販売店として**全国3位**の実績。また当該販売店の個人部門**全国トップ10に5名**がランクイン。

特色③
働きやすい環境

- ・原則、転居を伴う**転勤無し**
- ・新卒3年以内**定着率：88.9%**（2020年度入社）
- ・平均勤続年数：**15年超**



外国人採用特別枠

採用担当

総務部 採用担当

☎ 055-988-0460

✉ soumu@suwabe.co.jp



文系 理系 大学院 大学 短大 高専 専門

小売業



株式会社ZOA

静岡県沼津市大諏訪719

主な勤務地

静岡12店舗（沼津市、御殿場市、富士市など）、全国各店舗

転勤

 県内 県外 なし

主な職種

販売職

雇用形態

 正社員 パート・アルバイト 契約社員 その他パソコン・ゲーミング用品・バイク用品の
小売店を全国22店舗展開しています！「専門店」ならではの豊富な品ぞろえが特徴！
専門的な知識を持ったスタッフが
接客販売やサービスの提供を行っています。はじめから知識は不要なのでご安心ください♪
研修や勉強会など、情報をアップデート
するための機会はたくさんあります。自分の「好き」が活用でき、必要な知識を自然に
身につけることができる環境です！

究極の「お客様の安心」を提供する企業



外国人採用特別枠

 ○

採用担当

総務課：そめや

☎ 055-922-1975

✉ saiyo@zoa.co.jp

文系 理系 大学院 大学 短大 高専 専門

介護老人福祉施設



社会福祉法人 大乘会

静岡県三島市御園580

主な勤務地

三島市 沼津市

転勤

 県内 県外 なし

主な職種

介護職 生活相談員

雇用形態

 正社員 パート・アルバイト 契約社員 その他

元気な若いスタッフと昔若かったスタッフが
明るく働いています。
大変なことも多いけれど、ご利用様との生活
で得られるやりがいは、それ以上にあります。

あなたの力が必要です♪



大乘会ブースでお待ちしています！

外国人採用特別枠

採用担当

法人本部 杉山

☎ 055-977-6200

✉ daizyoukai@ny.thn.ne.jp

文系 理系 大学院 大学 短大 高専 専門

製造業



大和冷機工業株式会社

東京都台東区台東2-4-3 大和冷機秋葉原DRKビル

主な勤務地

沼津市、静岡市、浜松市、富士市等8拠点

転勤

 県内 県外 なし

主な職種

営業職

雇用形態

 正社員 パート・アルバイト 契約社員 その他

業務用厨房機器メーカーです。飲食店や小売店向けの製品を、製造・販売・メンテナンスなどを一貫して行っています。



作業着を着ての活動です。お得意様への提案型営業のスタイルになります。



定期メンテナンスも行います。未経験でもしっかり学べる研修制度があります。

外国人採用特別枠

 ○

採用担当

人財採用課 吉井京平

☎ 03-5816-5453

✉ saiyo@drk.co.jp



文系 理系

 大学院 大学 短大 高専 専門

サービス業



株式会社高田企画

富士市津田町94-1

主な勤務地

沼津市・三島市・富士宮市・富士市・駿河区・焼津市・藤枝市

転勤

 県内 県外 なし

主な職種

店舗運営・販売接客・調理士・栄養士・営業職

雇用形態

 正社員 パート・アルバイト 契約社員 その他

どの部署も一丸となって、目標達成に向けて頑張っています！
最近では部署の垣根を越えてコラボイベントなども行っています！！

店舗によって年齢層は様々
10代のアルバイトさんから60歳以上のアルバイトさんまで勤務しております。



■過去のイベント

- * バッティングセンターのゲーム機の中に「たい焼き無料券」
- * 飲食店に来店されたお客様にバッティングセンター「サービス券」
- * 不動産部でのオープンハウスや販売会のイベント

など



創業45年
飲食業・不動産業・
レジャー業を運営

外国人採用特別枠

採用担当

総務人事課 後藤

☎ 0545-53-6698

✉ jinji@takada-plan.co.jp

文系 理系 大学院 大学 短大 高専 専門

コンタクトレンズ販売業



株式会社中央コンタクト

静岡県静岡市駿河区南町14-1 水の森ビル7階

主な勤務地

沼津市、駿東郡清水町、富士市 等

転勤

 県内 県外 なし

主な職種

販売職（地域限定職・総合職）

雇用形態

 正社員 パート・アルバイト 契約社員 その他お客様のニーズに合ったコンタクト
を提案するお仕事です。カラコンも
社割でお得
に買えちゃい
ます♪

◎お客様に「ありがとう」と言っていたくとやりがいを感じます。

◎身に着けた**スキル**でライフステージが変わっても長く活躍して頂けます。

◎週休2日制・週休3日制、転勤あり・なしとキャリアプランやライフプランに合わせて働き方を選ぶことができます。

外国人採用特別枠

業界初のカラコン専門店展開！

採用担当

営業人事課 吉倉 益恵

☎ 070-1540-3906

✉ eigyou4@chuo-contact.co.jp



文系 理系 大学院 大学 短大 高専 専門

電気工事業



株式会社中央電工

沼津市岡宮1196-2

主な勤務地

関東一円

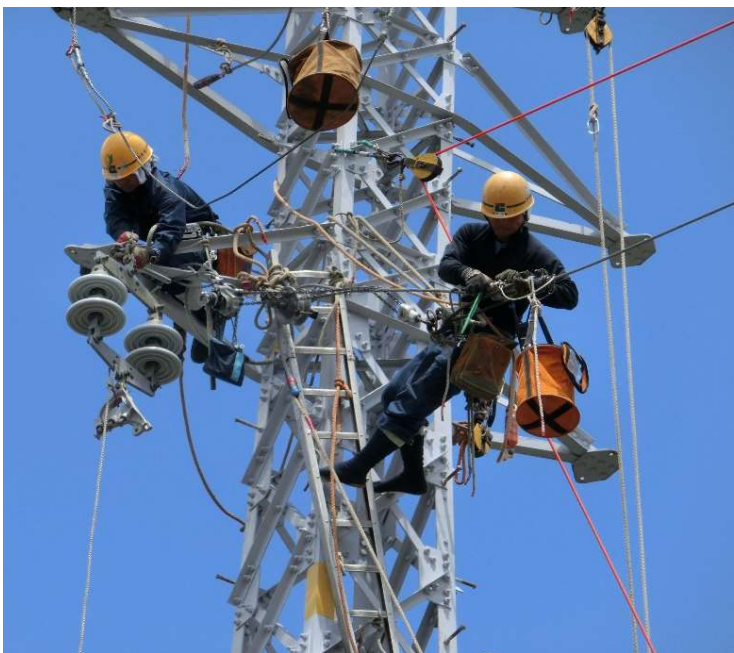
転勤

 県内 県外 なし

主な職種

ラインマン（電工）

雇用形態

 正社員 パート・アルバイト 契約社員 その他

主に東京電力管内で送電線工事（組立・架線・保守）を行っています。社会や生活に不可欠なインフラを支えるお仕事です。業務に必要な資格は入社してから計画的に取得していただきます。現場により出張が多くなるため、社員寮を完備しています。



社員寮は寮母さんの手作り食事つきで食費・光熱費などの個人負担はありません。

外国人採用特別枠

採用担当

総務 富岡央子

☎ 055-928-6155

✉ nakako-t@chuo-denkou.co.jp

文系 理系 大学院 大学 短大 高専 専門

情報通信



株式会社テクノネットワーク

福岡県北九州市戸畑区中原新町2番1号 北九州テクノセンタービル503号

主な勤務地

沼津市

転勤

 県内 県外 なし

主な職種

営業、SE

雇用形態

 正社員 パート・アルバイト 契約社員 その他

職種内容

営業.....お客様(企業)に対するシステム商品の提案受注活動**SE**.....お客様のクラウドシステム、オンプレシステムの設計・開発、保守サポート

一緒に働いてくれる仲間をお待ちしております☆

ITの技術でお客様と共に未来の可能性を形に！
クラウド・AIも含め新たなソリューションを提供しつつ皆様の信用・信頼を得られる企業であり続けます！

打合せは、ZOOMも使ってお客様・業所間で常に行ってます。



交流会もあるよ♪



外国人採用特別枠

採用担当

村上 一成

☎ 055-934-3483

✉ murakami@web-tnw.co.jp

文系 理系 大学院 大学 短大 高専 専門ココロとカラダのバリアフリー推進業
(医療・福祉機器販売)

株式会社東海医療器械

静岡県沼津市大岡901-3

主な勤務地

同上

転勤

 県内 県外 なし

主な職種

営業

雇用形態

 正社員 パート・アルバイト 契約社員 その他

医療・福祉・健康・地域づくりで『住み続けられるまちづくりを』に貢献



先月で31回目の実施となったノルディック・ウォーク体験会。フレイル予防と仲間づくりの場として継続開催しています。
(写真は第15回時の集合写真)



新入社員を迎えOFF会を開催。有志でご家族も合流して屋外やきとりパーティーを楽しみました。



新入社員の研修も兼ねたSDGsワークショップ。関係先さん含め多くの方にご参加いただきました。
(写真は終了後の集合写真)



第54期経営計画発表を開催。今期の目標や計画の発表ならびに各種表彰やだるまの目入れを行いました。
(写真は終了後の全体写真)
今期は多様性尊重の意を含めカラフルな右目となりました。



外国人採用特別枠

採用担当

代表取締役：鈴木 憲介

☎ 055-921-5387 ✉ kensuke.suzuki@tokai-mi.co.jp



文系 理系 大学院 大学 短大 高専 専門

IT・情報処理(ソフトウェア)



東京コンピュータサービス株式会社

東京都中央区日本橋本町4-8-14東京建物第3室町ビル

主な勤務地

沼津市 他 静岡県東部

転勤

 県内 県外 なし

主な職種

システムエンジニア、プログラマー、システム営業

雇用形態

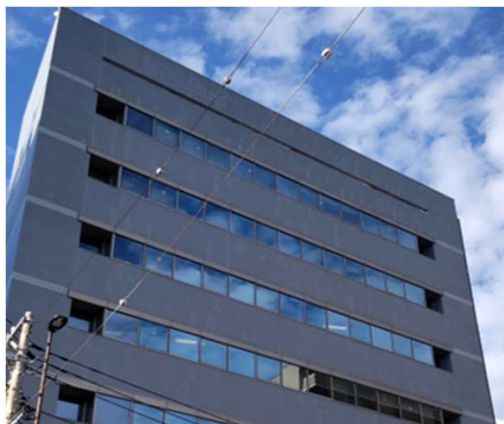
 正社員 パート・アルバイト 契約社員 その他

静岡県東部のお客様を中心に、地域に根付いたシステム開発を行っています。

【沼津支店の主な開発分野】

- 医療機器ソフトウェア開発
- 業務系webシステム開発 等

日々進化し続けているIT業界。TCSは、確かな技術力とともに、人と社会を技術でつなぐ“ITサービスプロバイダ”として社会と顧客の課題解決とデジタル社会の創造・建設を実現していきます。



外国人採用特別枠

採用担当

沼津支店 管理部 大胡田（おおごだ）

☎ 055-951-3011

✉ numazu-saiyo@tcs-ipnet.co.jp



文系 理系 大学院 大学 短大 高専 専門

ソフトウェア・情報処理



東京システムズ株式会社 沼津事業所

静岡県沼津市高島本町16-16 高島本町ビル2階

主な勤務地

沼津市

転勤

 県内 県外 なし

主な職種

システムエンジニア・プログラマ

雇用形態

 正社員 パート・アルバイト 契約社員 その他

当社の特徴をPR♪

事前の知識・経験は不要です

▼こんなものを開発しています

自動車、デジタルカメラや医療機器などの
「組込系ソフトウェア」
コンビニや飲食店などの
「POSレジシステム」…などなど



▼自慢の研修制度

「プログラミングとは？」というところから
イチから学ぶことができます。
プログラミング未経験の方にも
丁寧にご指導いたします！



社員一人ひとりの成長を後押し

自社オリジナルの20講座にも及ぶ研修プログラム、
資格取得を応援する「お祝い金」支給等を
完備しています！

採用担当

人材開発部

外国人採用特別枠

☎ 03-3446-2531

✉ saiyo@tss-net.jp

文系 理系 大学院 大学 短大 高専 専門

商社



株式会社特電

静岡県沼津市双葉町9-11-5

主な勤務地

沼津市、静岡市、神奈川県伊勢原市

転勤

 県内 県外 なし

主な職種

技術職、営業職

雇用形態

 正社員 パート・アルバイト 契約社員 その他

特電は沼津市に拠点を置き、64年の歴史を持つ企業です。主に工場自動化のお手伝いをしており、製造メーカーの生産ラインの効率化や、専用装置の設計・開発を行っています。また、商社としてパーツ販売も行っています。



◀近年はロボットを使ったシステム設計にも力を入れており、人と共に働く「協働ロボット」の分野も積極的に展開中です。

外国人採用特別枠

採用担当

管理部総務人事課 児玉卓也

☎ 055-929-2121

✉ syuukatsu@kk-tokuden.co.jp



文系 理系 大学院 大学 短大 高専 専門

専門・技術サービス



税理士法人トップ

静岡県沼津市千本緑町2丁目10番地の1

主な勤務地

沼津市

転勤

 県内 県外 なし

主な職種

税理士補助、事務

雇用形態

 正社員 パート・アルバイト 契約社員 その他

TOP

税理士法人トップ



会計で会社を強くする、
不景気に強い安定した職業！
働きながら専門的知識が身につく
やりがいのある仕事です。

Recruit

採用サイト

職員の声などを
ご覧いただけます！



職員は15名程。明るい社員が多く
若手社員も活躍しています！

少しでもご興味
ございましたら
是非お声掛け下さい。

BBQや研修旅行
事務所行事も
充実しています。



研修制度完備で、**未経験**でも基礎から学びスキ
ルアップできるやりがいのある仕事です。
専門的知識を活かして地元企業の発展に尽くす、
企業の良きアドバイザーになりませんか？



外国人採用特別枠

採用担当

小川 直人

☎ 055-951-0045

✉ saitoh.y@tkcnf.or.jp



文系 理系 大学院 大学 短大 高専 専門

自動車部品製造



株式会社 長倉製作所

静岡県 沼津市 桃里606

主な勤務地

沼津市

転勤

 県内 県外 なし

主な職種

技術・品質管理・生産管理・輸出入業務・機械加工オペレーター・システムエンジニア・事務

雇用形態

 正社員 パート・アルバイト 契約社員 その他冷間鍛造による
金属加工において
世界有数の技術と
経験を誇る企業で
す

1950年の創業以来ずっと、静岡県沼津市にて事業を続けています。

業績も県内有数の規模となった弊社に、安定感や安心感を求めて入社される方も少なからずいらっしゃいます。

世界志向のある方はもちろん、静岡県沼津市で長く働きたい方も大歓迎！

弊社で働く楽しさややりがいを見つけ、活き活きと働いてみませんか？



外国人採用特別枠

採用担当

総務課：倉金・久保山・稲葉

☎ 055-967-1121

✉ new_graduate_recruitment2024@

nagakura-net.com

文系 理系 大学院 大学 短大 高専 専門

自動車部品用ナット・ねじ製造



株式会社長野製作所

沼津市松長670番地

主な勤務地

沼津市

転勤

 県内 県外 なし

主な職種

製造職（生産工程・検査工程）・営業職・事務職・品質管理職等

雇用形態

 正社員 パート・アルバイト 契約社員 その他

自動車部品「フレアナット」No.1シェア

自動車には欠かせない
重要部品を生産様々な職場で20代～60代
幅広い年齢層が活躍！！

未経験者大歓迎！！

長野製作所の一員に
なってくれることを
期待しているよ！公式キャラクター
フレアくん

外国人採用特別枠

採用担当

総務部 荒川勝男

☎ 055-966-3919

✉ k.arakawa@naganoproducts.co.jp

文系 理系

 大学院 大学 短大 高専 専門

飲食業



株式会社なすび

静岡県静岡市清水区谷田8-2

主な勤務地

静岡県沼津市千本港町83番地A

転勤

 県内 県外 なし

主な職種

ホールスタッフ・調理スタッフ

雇用形態

 正社員 パート・アルバイト 契約社員 その他

～食を通じて笑顔をお届け～

しずまえ鮮魚と深海魚を中心に静岡でしか味わえない食材の数々と「ここに来て楽しかった！」を提供するお仕事です。お客様に笑顔をお届けするためを常に考えながら行動します。



NASUBI GROUP

創業49年を迎え、無借金経営の安定企業
静岡県内に16店舗を構え、
日本料理からビストロまで
多岐にわたり様々なジャンルのお店を展開しています。

採用担当

営業本部 杉山 高太

～選べる働き方～

★スキルアップ社員

★ライフワークバランス社員

★完全プライベート重視！時短社員

外国人採用特別枠

☎ 054-347-7888 ✉ k.sugiyama@nasubi-ltd.co.jp

文系 理系 大学院 大学 短大 高専 専門

自動車部品販売の専門商社

NISSAN

日産部品東海販売株式会社

PARTS

愛知県名古屋市瑞穂区竹田町4丁目1番地



主な勤務地

沼津市、富士市、静岡市〔自宅通勤を考慮します〕

転勤

 県内 県外 なし

主な職種

営業スタッフ（ルート営業）・販売事務

雇用形態

 正社員 パート・アルバイト 契約社員 その他

営業スタッフ



お客様の業務をサポートしお客様のニーズにお応えする“ルート営業”です。

販売事務



お客様からの電話による問い合わせ、注文などに幅広い知識で対応します。

くるまの知識よりも

『明るく元気に人と接することが好き、積極的に行動できる』
そんな方が成長できる職場です。



当社は、日産販売会社や整備工場、部品卸商などのお客様に日産純正部品を中心とした部品/機械工具をお届けすることで、お客様の最適なアフターサービスを支えています。

静岡県内『地元で働きたい人』大歓迎!!

外国人採用特別枠

採用担当

総務部 人材育成G 伊藤

☎ 052-882-5523

✉ 910mail@nissan-buhin-okai.co.jp



文系 理系 大学院 大学 短大 高専 専門

鉄鋼業



日鉄プロセッシング株式会社

大阪府堺市堺区熊野町西3-2-7

主な勤務地

静岡県沼津市大塚1100番地

転勤

 県内 県外 なし

主な職種

技能職（機械オペレータ）

雇用形態

 正社員 パート・アルバイト 契約社員 その他

コイル状に巻かれた材料を高精度な寸法の鋼線に加工します。

【機械オペレーター 仕事内容】

■ 機械オペレーション

機械を操作し鋼材の加工します。

■ 素材・製品の運搬・移動

クレーン、フォークリフトを用いて素材や完成品を運びます。



外国人採用特別枠

 ○

採用担当

総務部西日本総務課

☎ 072-341-6430

✉ mori-ysh@nspr.nipponsteel.com



文系 理系 大学院 大学 短大 高専 専門

コンベヤベルト製造



株式会社日本ベルト工業

静岡県沼津市足高303-3

主な勤務地

沼津市

転勤

 県内 県外 なし

主な職種

製造 & 営業

雇用形態

 正社員 パート・アルバイト 契約社員 その他

2020年新築の綺麗な本社&工場と一緒に働きませんか？

＼社員のほとんどは未経験入社！／
丁寧なOJTや工場体験で仕事の理解を
深められるから、未経験の方も安心！

✧ 社員の半数が20代30代です ✧



本社社員

誰もがその名を知る有名菓子メーカーのチョコレートやアイス、ケーキ、キャンディ、ビスケットなど——食品製造などの生産ラインに欠かせない「コンベアベルト」を扱い、製造・販売・施工と自社一貫対応する当社。近年、営業拠点を増やすことで対応力を増し、より多くのニーズに応じて成長中です。

採用担当

総務部 小川・渡邊

＼ココが魅力♪／

- ★賞与7.0か月分支給 ※前年実績(賞与は年3回)
- ★年間休日114日 有給取得率も高いです！
- ★営業は既存取引先のルート対応が基本です！
- ★製造も営業も先輩社員がマンツーマンで指導します！



SALES SYSTEM ENGINEERS

株式会社日本ベルト工業

外国人採用特別枠

 ○

☎ 055-925-0707



nobu@nihonbelt.co.jp

文系 理系 大学院 大学 短大 高専 専門

段ボール箱製造業



ヌマセン株式会社

静岡県沼津市足高292-8（沼津工業団地内）

主な勤務地

営業：県東部・神奈川西部、製造：本社工場

転勤

 県内 県外 なし

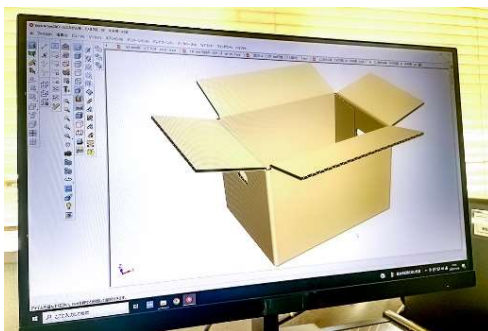
主な職種

営業コーディネータ(ルート営業) 1名、製造工(主体性、工学背景)

雇用形態

 正社員 パート・アルバイト 契約社員 その他

- ・ 段ボール製品の製造・販売（1947年設立）
- ・ 伝統を大切にしつつ、日々新しいことに挑戦
- ・ 環境経営企業(FSC CoC認証)
- ・ 健康経営優良法人2023



外国人採用特別枠

採用担当

総務 杉山元洋

☎ 055-921-1543

✉ msugiyamanumasen@gmail.com

文系 理系 大学院 大学 短大 高専 専門

機械器具設置



株式会社NOBLE

静岡県沼津市下香貫塩満1860

主な勤務地

沼津市を拠点とした静岡県内

転勤

 県内 県外 なし

主な職種

エレベーター設置・メンテナンス

雇用形態

 正社員 パート・アルバイト 契約社員 その他

商業施設や病院などでエレベーターのメンテナンスや据付を行います。
エレベーターを無事設置・修理できたときの達成感は最高です！
一度設置したエレベーターや、設置場所のお客様とずっと関わっていくことができることも魅力です。

高所作業するときの
ハーネスも仕事道具です！

ご安全
に！



30代の若い社長のもと、家族のような環境で成長できます。
先輩社員と一緒に楽しく仕事を行っていきます。
困ったときには親身になって考えます。

希望するスタイルで働くことができます。
「こんな働き方がしたい」があれば
お気軽にご相談ください！



NOBLEの社員です！楽しい仲間たちです！

外国人採用特別枠

採用担当



池田・小林

☎ 090-3345-7182

✉ kikeda@noble-jp.com

文系 理系 大学院 大学 短大 高専 専門

総合建設コンサルタント



服部エンジニア株式会社

静岡市葵区弥勒2丁目2-12

主な勤務地

静岡市 袋井市 島田市 富士市

転勤

 県内 県外 なし

主な職種

土木設計 測量 営業

雇用形態

 正社員 パート・アルバイト 契約社員 その他

総合建設コンサルタントとは

道路や河川、橋梁などの社会インフラの開発・維持に関わる調査や測量、設計を行い、地域社会に貢献しています。

測量・調査



ドローン・地上レーザーなどの最新技術を用い図面を作成します。

設計



設計したものが豊かな街を創ります。技術力と提案力で人々の安心安全な暮らしを守ります。

インフラ

整備・調査・維持



災害復旧・支援



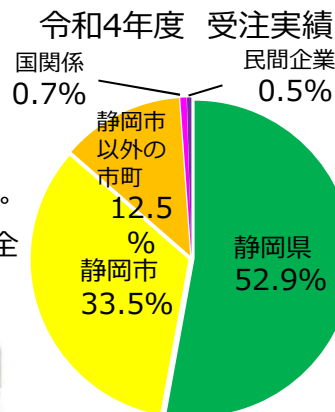
採用担当

総務課 服部



1

取引先の95%以上が官公庁！
経営安定度は抜群



3

静岡県内のインフラを支える
社会貢献度の高い仕事です

2

家族との時間を大事にする社員が多いです！



気兼ねなく相談ができる職場環境です



外国人採用特別枠

☎ 054-251-2331

✉ somu@hattori-eng.co.jp

文系 理系
 大学院 大学 短大 高専 専門

建設



一般社団法人パブリックサービス

名古屋市中区錦二丁目2番22号 名古屋センタービル別館8階

主な勤務地

静岡市、沼津市、浜松市

転勤

 県内 県外 なし

主な職種

土木技術者

雇用形態

 正社員 パート・アルバイト 契約社員 その他


レクリエーション(富士山登山)



沼津事業所積算室

国土交通省が発注する発注者支援業務を行っております。

国発注の公共事業において、プランニングからメンテナンスまで幅広い業務を行っており、地図に足跡を残せる仕事です。完全週休二日制、月残業20時間程度、有給休暇がとりやすい環境です。

外国人採用特別枠

採用担当



企画部 長谷川正記

☎ 052-228-8162

✉ saiyou@giaps.or.jp

文系 理系 大学院 大学 短大 高専 専門

食品スーパー



株式会社ビッグ富士

浜松市東区天王町611-2

主な勤務地

沼津市、三島市、裾野市、駿東郡長泉、清水町、田方郡函南、御殿場市

転勤

 県内 県外 なし

主な職種

販売職（総合職／一般職）

雇用形態

 正社員 パート・アルバイト 契約社員 その他打ち合わせをしっかりと行い、
今日の販売計画を確認店内加工に自信あり！
社員の技術が自慢です。季節、天気、気温などにも気を
配り、その日一番の売場にして
いきます。外国人採用特別枠

採用担当

本部人事課 永田・鈴木

☎ 0538-33-8988

✉ jinji@bigfuji.jp

文系 理系 大学院 大学 短大 高専 専門

電子機器製造業



株式会社 ファニックス

神奈川県大和市深見東1丁目4番地29号

主な勤務地

静岡事業所（静岡県沼津市小諏訪620-8）

転勤

 県内 県外 なし

主な職種

技術職（電気・電子回路設計技術者／ソフトウェア技術者）

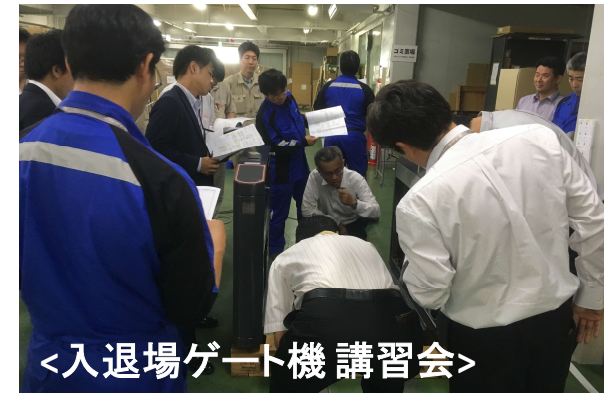
雇用形態

 正社員 パート・アルバイト 契約社員 その他◆自動販売機、券売機、両替機、
入退場ゲート機の専門メーカー◆年間休日 122日！
働きやすい環境です◆新しい商品の企画開発
自らのアイデア次第で広がる世界！
中小企業ならではの
自由度のある開発環境！

券売機



適温配膳車



<入退場ゲート機講習会>



入退場ゲート機

外国人採用特別枠

 ○

採用担当

静岡事業所 佐藤 雅彦

☎ 055-939-6880

✉ sato@fanix.co.jp



文系 理系 大学院 大学 短大 高専 専門

卸売業・小売業



株式会社VHリテールサービス（メガネスーパー）

東京都中央区日本橋堀留町1丁目9番11号 NEWS日本橋堀留町6階

主な勤務地

静岡市、浜松市、沼津市、御殿場市

転勤

 県内 県外 なし

主な職種

販売職

雇用形態

 正社員 パート・アルバイト 契約社員 その他希望の勤務地、叶えます！
地元で手に職つけて長く働けます！

メガネスーパーやメガネハウスなどのメガネ専門店で
全国で300店舗以上展開（静岡県内は14店舗）。
メガネ、コンタクトレンズ、補聴器、リラクゼーション
サービスを主軸に、お客様の眼や聞こえに関するお悩みを
解決するサービス・商品の提案・提供と購入後の永続的
サポートをしています。

「眼の健康寿命」に配慮した商品・サービスやアドバイスを
提供する当社と一緒に働きませんか？

幅広い年代の
スタッフが活躍中研修も充実！
未経験大歓迎です。

外国人採用特別枠

採用担当

人事総務部・田島郁恵

☎ 070-7540-8146

✉ vh-shinsotsu-saiyo@meganessuper.com



文系 理系 大学院 大学 短大 高専 専門

建築・土木・不動産



株式会社フゲン

沼津市岡宮1354-10（本社：三島市松本104-35）

主な勤務地

静岡県東部（施工エリア：隣接県あり）

転勤

 県内 県外 なし

主な職種

施工管理（建築・土木）、建築土木作業員、設計、事務

雇用形態

 正社員 パート・アルバイト 契約社員 その他

職人

事務

施工管理

設計

建築・土木全般、掘削から舗装、内装、外構などなんでも施工します！
職人としてのプロフェッショナルを目指すには最高の環境があります！

On・Offにケジメをもって共に人生を謳歌できる仲間と一緒に、
何事にも妥協せず、自分の仕事に本気で向き合える人と一緒に働きたいです。

採用担当

総務(人事・企画) 清水 晃

☎ 080-1037-1590

✉ akira-s@fugen-jpn.co.jp

外国人採用特別枠

文系 理系

 大学院 大学 短大 高専 専門

一般区域貨物自動車運送業



不二運輸株式会社

静岡県沼津市双葉町9-11-2

主な勤務地

静岡県/神奈川県/山梨県/茨城県

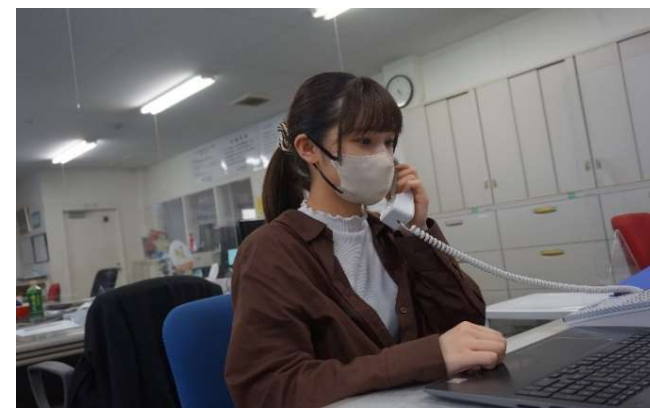
転勤

 県内 県外 なし

主な職種

作業職/技術職/SD職/IT職/事務職 他

雇用形態

 正社員 パート・アルバイト 契約社員 その他

階層	職カテゴリー	職務群	キーワード
M1	販売	(販売のサポート業務) 経営やシステム業務	経営サポートワーク 顧客との接点 営業支援業務 物流業務 営業支援業務 営業支援業務 営業支援業務
M2	営業	(マクロの企画) 営業支援業務	営業支援業務 営業支援業務 営業支援業務 営業支援業務 営業支援業務 営業支援業務
M3	企画	(企画/技術) システムエンジニア	システムエンジニア システムエンジニア システムエンジニア システムエンジニア システムエンジニア システムエンジニア
M4	技術	(技術/技術) システムエンジニア	システムエンジニア システムエンジニア システムエンジニア システムエンジニア システムエンジニア システムエンジニア
M5	事務	(事務/事務) システムエンジニア	システムエンジニア システムエンジニア システムエンジニア システムエンジニア システムエンジニア システムエンジニア
M6	その他	(その他/その他) システムエンジニア	システムエンジニア システムエンジニア システムエンジニア システムエンジニア システムエンジニア システムエンジニア

不二運輸株式会社は静岡県沼津市に本社を構える総合物流コンサルティング企業です。輸送、据付、一時保管、解体を一貫して自社で行っています。また、あらゆる工程で最新のシステムを取り入れ、経営戦略としての物流をお客様ごとに提案しております。創業60年以上の歴史ある企業ですが、今後も事業の継続と発展、地域社会への貢献を目指し日々成長しております。

外国人採用特別枠

採用担当

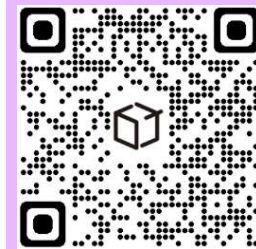
人事総務部 山下

☎ 055-927-2270

✉ h-yamashita@s-move.com

文系 理系 大学院 大学 短大 高専 専門

食料品製造業



ブロックファーム合同会社

静岡県沼津市原字西中2262-1

主な勤務地

同上

転勤

 県内 県外 なし

主な職種

次世代閉鎖型植物工場における生産管理

雇用形態

 正社員 パート・アルバイト 契約社員 その他

過去に例を見ない、次世代型の植物工場を
2022年5月より稼働しました！

このたび、生産規模を拡大するために
正社員を追加募集致します。

一緒に盛り上げてくれる方大歓迎！！

植物工場は新しい産業ですので、資格、経験はいりません。
最初は簡単なことから、徐々に覚えて頂きます。
面倒見の良い先輩スタッフが教えますのでご安心下さい♪



外国人採用特別枠

採用担当

管理グループ 深瀬（ふかせ）

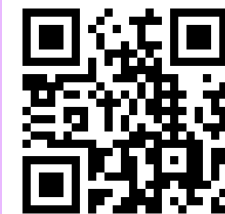
☎ 055-955-9400

✉ recruit@blockfarm.co.jp



文系 理系 大学院 大学 短大 高専 専門

一般乗用旅客運送事業



ベルタクシー株式会社

沼津市高島本町3-10

主な勤務地

沼津市・三島市

転勤

 県内 県外 なし

主な職種

乗務員（タクシードライバー）

雇用形態

 正社員 パート・アルバイト 契約社員 その他

タクシーの業務と聞くとどのようなイメージですか？

弊社では勤務体系を選択出来ます！

未経験の先輩も多く、運転が好き、接客が好きという方が多いです。

地域密着型のお仕事です！頑張り次第で給料UPです。



外国人採用特別枠

 ○

採用担当

原 雅史

☎ 055-929-7707

✉ belltaxi@abelia.ocn.ne.jp

文系 理系 大学院 大学 短大 高専 専門

小売業



株式会社 ホンダカーズ静岡

静岡市葵区東静岡1丁目1-14

主な勤務地

静岡県 中部、東部 各店舗

転勤

 県内 県外 なし

主な職種

営業職、業務職

雇用形態

 正社員 パート・アルバイト 契約社員 その他

営業スタッフの仕事をひと言でいえば、お客様と**信頼関係**を築くこと。ホンダカーズ静岡の営業スタッフは、お客様にクルマを売ることを目的にしていません。より快適で、より豊かなカーライフを送っていただくためのお手伝いをしたい。

全員がその気持ちでお客様に接しています。



特別な知識・スキルは必要ありません！
爽やかな「**笑顔**」があれば誰だって輝けます！

外国人採用特別枠

採用担当

総務課 田中・太田

☎ 054-263-5522

✉ saiyou.vsz01@honda-auto.ne.jp



文系 理系 大学院 大学 短大 高専 専門

食品製造業



丸一化成株式会社

静岡県沼津市桃里126-2

主な勤務地

富士市

転勤 県内 県外 なし

主な職種

健康食品サプリメント 製造オペレーター

雇用形態

 正社員 パート・アルバイト 契約社員 その他

健康経営宣言

安心で高品質な健康食品
サプリメントを
責任もって製造します！

☆☆☆☆☆☆☆☆

社員同士が協力し合い
お客様へ安定した製品を

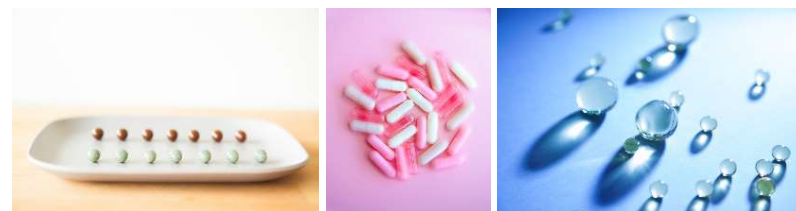
☆☆☆☆☆☆☆☆

◎健康経営宣言◎

「ストレスフリーな職場環境」
「従業員の健康維持・増進」
積極的に取り組んでいます！



《丸一化成株式会社 富士工場》は、
健康食品サプリメント（ソフト・ハードカプセル）の
OEM〈受託製造〉、ODM〈設計製造〉メーカーです。
[健康食品GMP工場認定取得／\[ISO22000\]認証取得](#)
衛生管理の整ったクリーンルームでの業務です。

外国人採用特別枠 ○

採用担当

本社業務部 杉本

☎ 055-969-1828

✉ recruit@maruichikasei.jp

文系 理系 大学院 大学 短大 高専 専門

情報サービス業



メガトレンド情報技術株式会社

静岡県沼津市御幸町23-35

主な勤務地

①沼津市 ②伊豆の国市

転勤

 県内 県外 なし

主な職種

①システム開発 ②POSレジ評価・品質管理事務

雇用形態

 正社員 パート・アルバイト 契約社員 その他

顧客の要望を聞く。

顧客要求

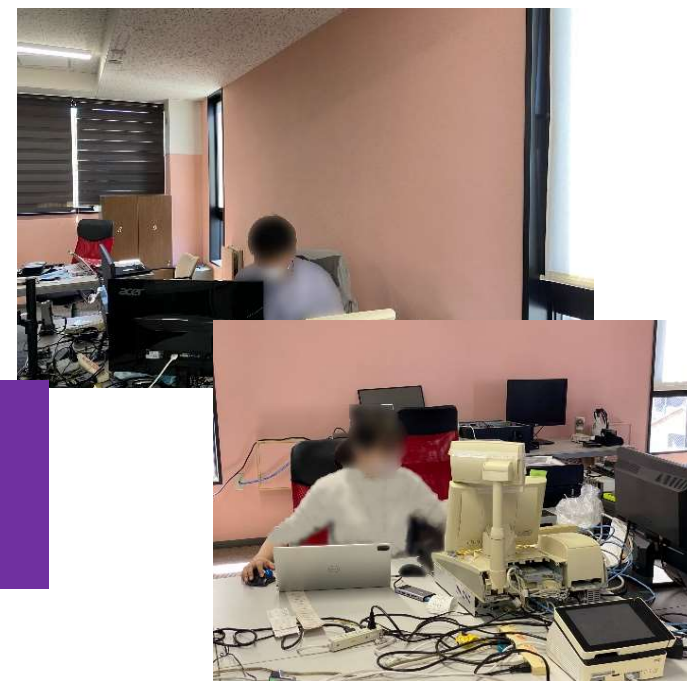
概要設計書
詳細設計書
の作成
プログラム設計

受注

ソフト開発

ソフト評価

納品

顧客の要求
要件定義
仕様書
に合致しているかを
テスト要件書、設計書
仕様書

外国人採用特別枠

 ○

採用担当

人事グループ 山田・稲垣

☎ 055-928-5490 ✉ soumu@mt-it.co.jp

文系 理系 大学院 大学 短大 高専 専門

介護職



Gakken group メディカル・ケア・サービス株式会社

本社：埼玉県さいたま市中央区新都心11番地2 ランド・アクシス・タワー 29階

主な勤務地

沼津市 他 熱海市、静岡市清水区、富士宮市、袋井市、菊川市、湖西市、
浜松市、藤枝市

転勤

 県内 県外 なし

主な職種

認知症高齢者グループホーム介護職

雇用形態

 正社員 パート・アルバイト 契約社員 その他

Gakken Group

MCS メディカル・ケア・サービス

採用担当

採用担当：松井

- ◇大切な人を支えられる自分になりたい
- ◇地域との関わりを大切にしたい
- ◇人と深く関わる仕事がしたい
- ◇楽しくチャレンジできる環境で成長したい

そんなあなたに
ここが注目!!

『これも介護なの？』と驚き続き。
お庭でのガーデンパーティ、近所のスーパーへお買い物、夏・秋のお祭り、いちご狩りなど一年中お出かけや行事をたくさんスタッフが企画運営します。地域に根付いた活動ができるので近隣のみなさんとも仲良くなれます

- 介護資格取得のための支援制度があります
 - ・実務者研修 ★最初にとる資格です
 - ・介護福祉士 ★要実務者研修修了者で介護経験3年
 - ・介護支援専門員（ケアマネ）★介護福祉士取得5年後
- そのほかにもたくさんの研修があるので
福祉の勉強していなくても大丈夫!!



外国人採用特別枠

 ○

080-4406-1078



recruit@mcs.co.jp

文系 理系 大学院 大学 短大 高専 専門

自動車部品他 製造



株式会社山口製作所

静岡県沼津市足高292-69

主な勤務地

沼津市

転勤

 県内 県外 なし

主な職種

製造職、技術職、営業職、事務職

雇用形態

 正社員 パート・アルバイト 契約社員 その他

数字で見る山口製作所

弊社は沼津で70年以上の歴史があるものづくり企業です。
世界各地に拠点があるグローバルカンパニーでもあります。

創業

73年

グローバル拠点数

6カ国

事業所数

12拠点

売上高 (連結)23年予定

100億以上

従業員数 (グループ)

約1000名

女性管理職割合

40%



外国人採用特別枠

採用担当

総務部 弓削・蟹沢川

☎ 055-925-2000

✉ recruit@yamaguchi-mfg.co.jp

文系 理系 大学院 大学 短大 高専 専門

金属機械加工



有限会社弥生製作所

静岡県沼津市大諏訪856番地の2

主な勤務地

本社

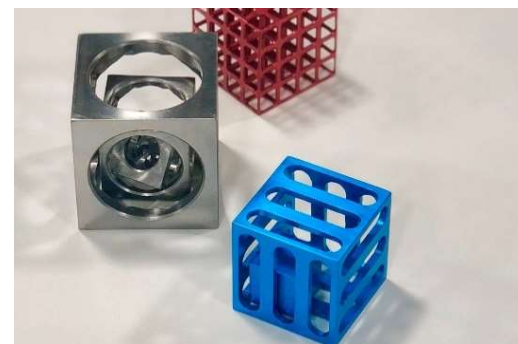
転勤

 県内 県外 なし

主な職種

機械加工オペレータ

雇用形態

 正社員 パート・アルバイト 契約社員 その他マシニング
センタ・NC
旋盤による
丸物・角物
の中ロット
生産若手社員
活躍中次世代へつなぐ
100年企業へ展示会で目を引く試作品
若いアイデアで会社に貢
献しようソフトボールチームのスポ
ンサーとして若者のスポー
ツを応援 社員と共に働きやすい職場を求め、繋げる経
営をめざし、常にチャレンジ精神をもって変化
に対応すべく、展示会・マッチング等で営業に
も力を入れる。県内に限らず他県へのアプ
ローチにも力を入れている。

外国人採用特別枠

採用担当

常務取締役 片野 絢太 (けんた)



055-920-7077



yu-yayoi@gk9.so-net.ne.jp



文系 理系 大学院 大学 短大 高専 専門

高齢者福祉事業



株式会社ル・グラン

静岡県沼津市大岡1043-28

主な勤務地 沼津市・清水町・長泉町・三島市・御殿場市・函南町・伊豆市

転勤 県内 県外 なし

主な職種

介護スタッフ

雇用形態 正社員 パート・アルバイト 契約社員 その他

介護職員

ご利用者様からの「ありがとう」が嬉しくて、仕事のモチベーションに繋がります。『超高齢社会』の今、そして今後も介護職は需要が高く、将来性のある仕事です。わたしたちと一緒に、働いてみませんか？



静岡県「働きやすい介護事業所」に認証されました！

キャリアパス

資格や経験年数に応じて昇給する賃金体系になっています。意欲や能力に応じて管理者や施設長、役職登用も行います。



福利厚生

- ・資格取得支援制度 ※条件あり
- ・宿泊無料の福利厚生施設利用可能
- ・某有名テーマパークの割引利用券
- ・スポーツジムの無料利用可



HPのブログも是非ご覧ください

外国人採用特別枠

採用担当

介護事業課 大見 友香里

☎ 055-955-7776

✉ yukari.omi@le-grand.co.jp

文系 理系 大学院 大学 短大 高専 専門

レンタル業



株式会社 レント

静岡県静岡市駿河区国吉田1丁目6-10

主な勤務地

静岡・沼津・富士・焼津・浜松・他都市部

転勤

 県内 県外 なし

主な職種

営業職・フロント職・事務職・整備職

雇用形態

 正社員 パート・アルバイト 契約社員 その他

外国人採用特別枠

採用担当



人事部採用教育課 須永

☎ 054-265-2219

✉ jinji-7009@rent.co.jp

文系 理系 大学院 大学 短大 高専 専門

警察官、警察行政職員



静岡県警察

静岡市葵区追手町9-6

主な勤務地

静岡県内各地（警察本部、警察署）

転勤

 県内 県外 なし

主な職種

警察官、警察行政職員

雇用形態

 正社員 パート・アルバイト 契約社員 その他

あなたの想いを静岡県警察
で『形』にしてみませんか？



「警察」のイメージは「大変」「きつい」というイメージがあると思いますが、夏季休暇、年次有給休暇等の平均取得日数も年々向上しており、男性も女性も働きやすく、一人一人が持っている力を発揮できる職場です。

外国人採用特別枠

採用担当

警務課採用係 大高

☎ 054-271-0110

✉ なし



文系 理系

 大学院 大学 短大 高専 専門

公務員（自衛官）



自衛隊 静岡地方協力本部 沼津地域事務所

静岡県静岡市柚木366（静岡県沼津市杉沢町6-20）

主な勤務地

全国

転勤

 県内 県外 なし

主な職種

多種多様な職種

雇用形態

 正社員 パート・アルバイト 契約社員 その他

様々な職種（仕事内容）があります！！



外国人採用特別枠

 ○

採用担当

沼津地域事務所

055-916-6306
(080-6985-6306)

sizuoka.pco.numadu@rct.gsdf.mod.go.jp

文系 理系 大学院 大学 短大 高専 専門

官公庁



沼津市役所

静岡県沼津市御幸町16-1

主な勤務地

沼津市内

転勤

 県内 県外 なし

主な職種

事務職、技術職（土木・建築・機械・電気）、免許資格職（保健師・保育士）

雇用形態

 正社員 パート・アルバイト 契約社員 その他

職種毎の業務内容については、QRコードを読み取りHPにアクセスし、ご確認ください。

当日はお気軽にお越しください。

NUMAZU CITY
100th
Anniversary

きらり沼津。次の100年へ

沼津市

外国人採用特別枠

 ○

採用担当

人事課・佐藤

☎ 055-934-4707

✉ jinji@city.numazu.lg.jp

文系 理系 大学院 大学 短大 高専 専門

児童福祉



静岡県（児童福祉のしごと）

【受託企業】株式会社東海道シグマ/静岡市葵区御幸町8-1 JADEビル6階

主な勤務地

静岡県内の児童福祉に関する職場

転勤

 県内 県外 なし

主な職種

児童福祉司、児童心理司、児童指導員など

雇用形態

 正社員 パート・アルバイト 契約社員 その他

児童相談所で働く「児童福祉司」や「児童心理司」、
県立の児童福祉施設に勤務する「児童指導員」は、
公務員（静岡県職員）です。

静岡県立吉原林間学園



令和2年度より、職場見学会や現場職員との座談会等を実施しています！



「児童福祉のしごと」では、こんな就職支援をしています。

詳しい内容はQRコードからHPへ！

- 静岡県「児童福祉のしごと」の紹介
- 個別相談・個別面談（キャリアカウンセラー、県職員）
- 各種説明会・職場見学会の開催
- 応募書類の添削・面接練習

外国人採用特別枠

採用担当

(株)東海道シグマ 教育事業部 ☎ 0120-034-036

✉ sfj@tokaido-sigma.jp

